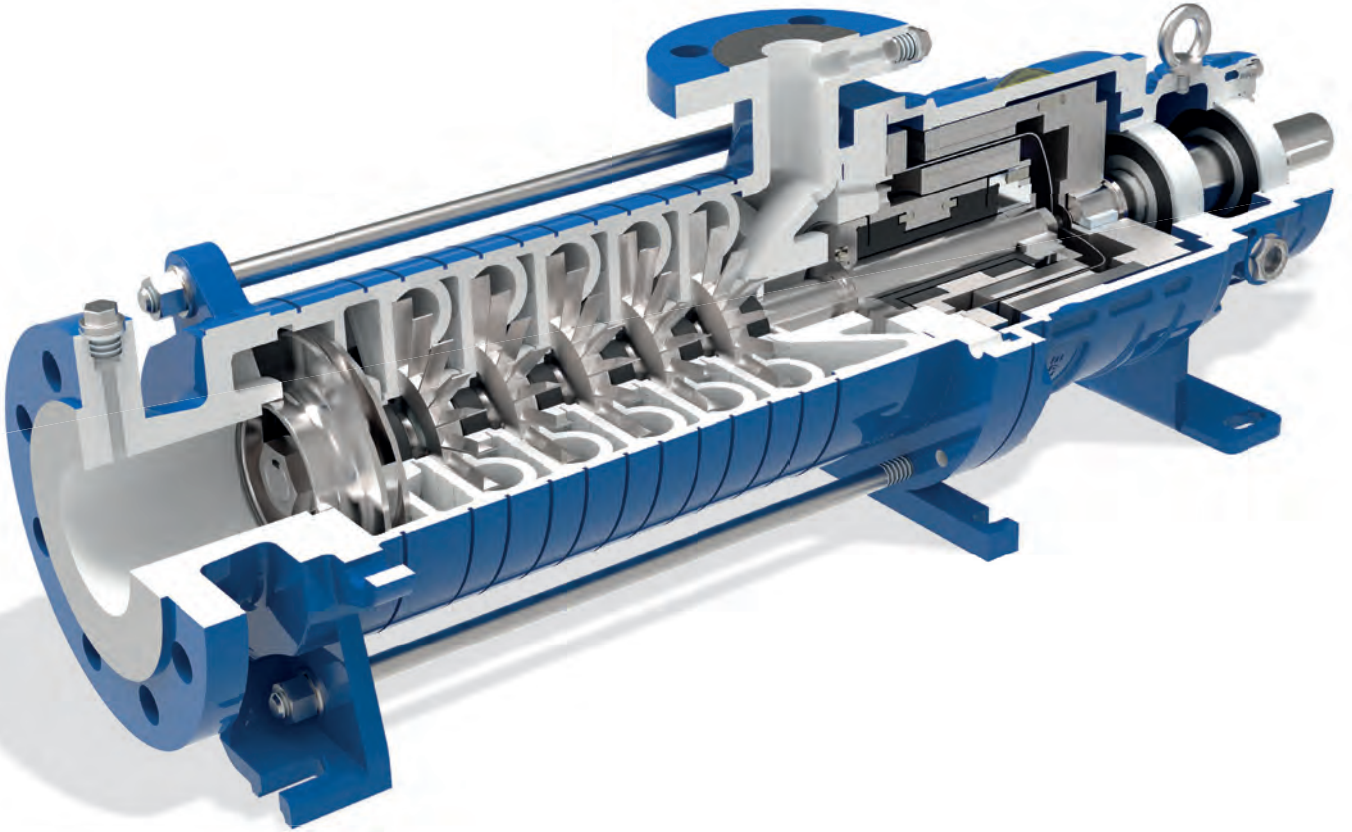


EREN

Sıvıların transferi bizim işimiz

Genel Ürün Katalođu



PS Flowtech Group

UYGULAMALAR

EREN bir çok farklı alanda en zorluları dahil tüm uygulamalar için pompa ve ekipman satış ve pazarlaması yapmaktadır. EREN Sıvıları Nasıl Transfer Edeceğini Bilir...



KİMYA

PETROKİMYA

PETROL & GAZ

ENERJİ

KAĞIT HAMURU & KAĞIT

YİYECEK & İÇECEK

İLAÇ

GEMİ YAPIMI

OTOMOTİV

EREN

PS Flowtech Group üyesi olarak EREN, grubun güvenilir ürün ve profesyonel hizmet sunma prensip ve stratejilerini sıkı sıkıya takip etmektedir. Müşterilerimizin uygulamalarına, işletme ihtiyaçlarına ve imkanlarına özel, güvenilir çözümler sunuyoruz. Garanti servisleri veya önleyici servis ve teşhis uygulamaları çok yaygın bir hizmetimizdir.

Firma; teknik mühendisler, satış mühendisleri ve servis mühendislerinden oluşan deneyimli bir ekibe sahip olmakla birlikte dünyaca tanınmış tedarikçileri ve yıllardır devam eden üretim kapasiteleri ile güçlü bir uluslararası grup seviyesinde uygulamalarınıza yardımcı olabilmektedir.

Önceliğimiz müşterilerimiz için her zaman komple hizmet paketleri, profesyonel, hızlı, işletmenin ve çevrenin güvenliğine saygı ile birlikte söz konusu uygulamaya uygun doğru çözümü seçmek olacaktır.

PS FLOW TECH GROU P

PS Flowtech Group faaliyetlerine 2000 yılında komple teknolojik çözümler, pompalar, eşanjörler, homojenizatörler vs gibi parçaların üretim, uygulama ve dağıtımına odaklanmıştır.

Grup ayrıca komple hizmet çözüm paketleri, teşhisler ve üretim maliyetlerinin optimizasyonu ile yerinde teknik çözümler de sunmaktadır. Çek Cumhuriyeti, Slovakya, Polonya, Avusturya, İsveç, Ukrayna, Litvanya, Letonya, Estonya, Kazakistan, Özbekistan, Gürcistan, Rusya ve Bulgaristan'da yer alan Grup üyeleri ağıyla PS Flowtech Group; tüm Orta Avrupa, Doğu Avrupa, Doğu Asya ülkeleri ve Rusya'da hizmet vermektedir.

PS Flowtech Group bir tedarikçi değildir, kendi üretim kabiliyetleri ve firma içinde üretilen geniş ürün gamı ile bir çözüm ortağıdır.

KİMYASAL ENJEKSİYON SİSTEMLERİ

Kimyasal Enjeksiyon Paketleri, kesin ve doğru miktarda kimyasalı, ya sürekli ya da aralıklı olarak gereken basınçta bir sisteme enjekte etmek için kullanılmaktadır. Kimyasal enjeksiyon paketleri, aşağıda bahsedilen bileşenlerden oluşmaktadır.

ANALİZ SİSTEMLERİ

Hat-içi (in-line) kurulum veya proses içi korunak/kabin konstrüksiyonları için komple analiz sistemleri veya CEMS tedarik ediyoruz. Tüm ekipmanları tehlikeli alan tanımlı korunaklar deneyimli analizör teknisyenlerimiz tarafından tesisimizde müşteri gereksinimlerine uygun olarak toplanır. Proses sistemi kabinlerini oluşturan donanımlar: Tehlikeli bölge standartları ile uyumlu Isıtma Havalandırma ve Hava İklimlendirme Sistemi, Güç dağılım sistemleri, Yıldırımından korunma, Topraklama, Emniyet araç ve cihazları ve Gaz Takip Sistemleri, Yardımcı bağlantılar, Analizörler: Gaz kromatografı, Parlama Noktası, Donma Noktası, Akma Noktası, Viskozite, Buhar basıncı, TOC (Toplam Organik Karbon), Nem, Yoğunluk, Kimyasal kompozisyon, Fiziksel özellikler, NIR, FTIR, Sülfür vb.

POLİELEKTROLİT HAZIRLAMA ÜNİTELERİ

Kuru polimerin sürekli hazırlanması ve dozlanması için kullanılan bu otomatik sistemler; konsantrasyonu %0,1 ila %0,5 arasında ayarlanabilen elektrolit solüsyonunu 200 l/saat ila 10000 l/saat arasında üretme kabiliyetine sahiptir. Polielektrolit Hazırlama Üniteleri, aşağıdaki bileşenlerin bir araya gelmesi ile oluşturulmaktadır.

HPU PANELLERİ

Kuyubaşı Kontrol Panelleri (tekli veya çoklu) ve Yüksek Basınç Üniteleri, Yüzeyaltı Emniyet Vanaları, Ana Vanalar, Kanat Vanaları, Jikle Vanaları ve Gaz Kaldırılmalı Vanaların kontrolü için tasarlanmıştır.

Paneller, yerel veya uzaktan çalıştırma ya uygun tasarlanır. Tüm kabin, yüksek kalitede ve duble kalınlıkta kabin IP65 korumalıdır. Tüm elektrikli ve elektronik kontroller, tehlikeli ortam gereksinimlerine uygun tasarlanmıştır. Çalışma yöntemi; Pnömatik hidrolik, Elektro hidrolik veya PLC tabanlı olabilir.



ISO 9001:2008



TM3 SERİSİ - PLASTİK

Max. debi (l/dak)	Max. çıkış basıncı (bar)	Emiş yüks. – Kuru (m)	Max parça boyutu (mm)	Max. sıvı sıcak. (°C)	Bağlantı boyutları (inç)
130	8	5	8	80	1/2", 3/4", 1"

Gövde malzemesi PP, PVDF

Uygulamalar Asitler, Hidroksitler, Kimyasallar, Yağlar, Seramik çamuru, Atık su, Diğer Çamurlu bulamaçlar, Pigmentler (toz boya), Boyalar

Sertifikalar ATEX, RoHS, GOST



TM3 SERİSİ - METALİK

Max. debi (l/dak)	Max. çıkış basıncı (bar)	Emiş yüks. – Kuru (m)	Max parça boyutu (mm)	Max. sıvı sıcak. (°C)	Bağlantı boyutları (inç)
980	8	5	8	120	1/2", 3/4", 1", 1 1/2", 2", 3"

Gövde malzemesi Alüminyum alaşımı (Komaxit kaplamalı), Paslanmaz çelik

Uygulamalar Yağlar, Seramik çamuru, Atık su, Diğer Çamurlu bulamaçlar, Pigmentler (toz boya), Boyalar

Sertifikalar ATEX, RoHS, GOST



TM2 SERİSİ - PLASTİK AĞIR HİZMET

Max. debi (l/dak)	Max. çıkış basıncı (bar)	Emiş yüks. – Kuru (m)	Max parça boyutu (mm)	Max. sıvı sıcak. (°C)	Bağlantı boyutları (inç)
550	8	5	8	120	1/2", 3/4", 1", 1 1/2", 2"

Gövde malzemesi POM, PTFE, HDPE, PP, PVDF

Uygulamalar Asitler, Hidroksitler, Çeşitli kimyasallar, Yağlar, Seramik çamuru, Atık Su, Genel anlamda Çamurlar, Pigmentler, Boyalar

Sertifikalar ATEX, RoHS, GOST



TM1 SERİSİ - YÜKSEK HIZLI DİYAFRAMLİ POMPA

Max. debi (l/dak)	Max. çıkış basıncı (bar)	Emiş yüks. – Kuru (m)	Max parça boyutu (mm)	Max. sıvı sıcak. (°C)	Bağlantı boyutları (inç)
125	6	5	8	120	1/4", 1/2", 3/4", 1 1/4"

Gövde malzemesi POM, PTFE, HDPE, PP

Uygulamalar Asitler, Hidroksitler, Çeşitli kimyasallar, Yağlar, Seramik çamuru, Atık Su, Genel anlamda Çamurlar, Pigmentler, Boyalar

Sertifikalar ATEX, RoHS, GOST



DELLMECO 2004 yılında beri lider pompa üreticisidir . Çok geniş bir yelpazede endüstriyel kullanıma uygun havalı ve elektro-mekanik çift diyaframlı pompa (AODD ve DME serileri) üretiyoruz. Aynı zamanda uluslararası olarak tanınırlığı olan ISO/TUV kalite kontrol sistemi ile desteklenen yeni fabrika tesisimizden son teknoloji ürünü tasarım ve geliştirmeler sunuyoruz.



ISO 9001:2008



ENDÜSTRİYEL SERİ - PLASTİK

Max. debi (l/dak)	Max. çıkış basıncı (bar)	Emiş yüks. – Kuru (m)	Max parça boyutu (mm)	Max. sıvı sıcak. (°C)	Bağlantı boyutları (inç)
850	8	5	8	120	1 ½", 2", 3"

İmalat Tipi Standart, varil pompası, ikiz giriş, pnömikser

Gövde malzemesi PE1000, PTFE, PE1000 karbon dolgulu, PTFE karbon dolgulu

Uygulamalar Asitler, Hidroksitler, Çeşitli kimyasallar, Yağlar, Seramik Çamuru, Atık su, Genel olarak Çamurlu bulamaçlar, Pigmentler (toz boya), Boyalar

Sertifikalar ATEX, RoHS, GOST



ENDÜSTRİYEL SERİ - METALİK

Max. debi (l/dak)	Max. çıkış basıncı (bar)	Emiş yüks. – Kuru (m)	Max parça boyutu (mm)	Max. sıvı sıcak. (°C)	Bağlantı boyutları (inç)
850	8	5	8	120	1/4" - 3"

İmalat Tipi Standart, varil pompası, ikiz giriş, pnömikser

Gövde malzemesi Alüminyum alaşımı, Paslanmaz çelik, PİK Döküm

Uygulamalar Yağlar, Seramik çamuru, Atık su, Genel olarak çamurlu bulamaçlar, Pigmentler (toz boya), Boyalar

Sertifikalar ATEX, RoHS, GOST



YÜKSEK BASINÇ SERİSİ - PLASTİK / METALİK

Max. debi (l/dak)	Max. çıkış basıncı (bar)	Emiş yüks. – Kuru (m)	Max parça boyutu (mm)	Max. sıvı sıcak. (°C)	Bağlantı boyutları (inç)
565	14	5	8	120	1/4" - 2"

Gövde malzemesi Alüminyum alaşımı, Paslanmaz çelik, PİK Döküm, PE1000, PTFE, PE1000 karbon dolgulu, PTFE karbon dolgulu

Uygulamalar Filtre-pres dolumu, Yüksek basınçlı uygulamalar

Sertifikalar ATEX, RoHS, GOST



HİJYENİK SERİ

Max. debi (l/dak)	Max. çıkış basıncı (bar)	Emiş yüks. – Kuru (m)	Max parça boyutu (mm)	Max. sıvı sıcak. (°C)	Bağlantı boyutları (inç)
850	8	5	8	120	DN15 - DN80

İmalat Tipi Standart, varil pompası, pnömikser

Gövde malzemesi SS 316L elektro-polisajlı

Uygulamalar Yenebilir yağlar, soslar, keçap, çikolata, dolgular, hardal, meyve suları/posaları ve konsantreleri, şampuan ve gıda, kozmetik ve ilaç sektöründe kullanılan pek çok başka ürün

Sertifikalar FDA, ATEX, RoHS, GOST



ELEKTRO-DİYAFRAM POMPASI - METALİK

Max. debi (l/dak)	Max. çıkış basıncı (bar)	Emiş yüks. – Kuru (m)	Max parça boyutu (mm)	Max. sıvı sıcak. (°C)	Bağlantı boyutları (inç)
650	6	5	8	120	1/2" - 3"

Gövde malzemesi Alüminyum alaşımı, PTFE kaplamalı Alüminyum alaşımı, SS 316L, SS 316, PİK Döküm, PE1000, PTFE, PE1000 karbon dolgulu, PTFE karbon dolgulu

Uygulamalar İşletme maliyetlerini düşürmek veya basınçlı hava yokluğunu telafi etmek amacıyla, Havalı Çift Diyaframlı pompaların hidrolik avantajları ile birlikte elektrikli sürücü gerektiren tüm uygulamalarda

Sertifikalar FDA, ATEX, RoHS, GOST



Valisi VC serisi; hem OEM'ler hem de son kullanıcıların ihtiyaçları gözetilerek tasarlanıp üretilmiş Havalı Çift Diyaframlı Pompalardır: rekabetçi fiyatlar, konstrüksiyonun ve bakımın basitliği, iyi ürün kalitesi bu pompaların ana özellikleridir. Metalik veya metalik olmayan malzemelerde mevcut olmakla birlikte, çok geniş yelpazede endüstriyel uygulama için de doğru pompalardır.



ENDÜSTRİYEL OEM SERİSİ - PLASTİK

Max. debi (l/dak)	Max. çıkış basıncı (bar)	Emiş yüks. – Kuru (m)	Max parça boyutu (mm)	Max. sıvı sıcak. (°C)	Bağlantı boyutları (inç)
667	8,3	5	6	70	1/4" - 2"

Gövde malzemesi Polipropilen, PVDF

Elastomerlerin malzemesi Santopren, PTFE

Uygulamalar Asitler, Hidroksitler, Çeşitli kimyasallar, Yağlar, Seramik çamuru, Atık su, Genel olarak çamurlar, Pigmentler, Boyalar

Sertifikalar ATEX, RoHS, GOST



ENDÜSTRİYEL OEM SERİSİ - METALİK

Max. debi (l/dak)	Max. çıkış basıncı (bar)	Emiş yüks. – Kuru (m)	Max parça boyutu (mm)	Max. sıvı sıcak. (°C)	Bağlantı boyutları (inç)
667	8,3	5	8	110	1/2" - 3"

Gövde malzemesi Paslanmaz çelik

Elastomerlerin malzemesi Santopren, Hytrel, NBR, PTFE

Uygulamalar Asitler, Hidroksitler, Çeşitli kimyasallar, Yağlar, Seramik çamuru, Atık su, Genel olarak çamurlar, Pigmentler, Boyalar

Sertifikalar ATEX, RoHS, GOST



ENDÜSTRİYEL OEM SERİSİ - METALİK

Max. debi (l/dak)	Max. çıkış basıncı (bar)	Emiş yüks. – Kuru (m)	Max parça boyutu (mm)	Max. sıvı sıcak. (°C)	Bağlantı boyutları (inç)
667 ve 903	8,3	5	8	110	2" ve 3"

Gövde malzemesi Alüminyum

Elastomerlerin malzemesi Santopren, Hytrel, NBR, PTFE

Uygulamalar Her tip çamur, Sıvı atık, Seramik endüstrisindeki aşındırıcı süspansiyonlar, Boyalar, Pigmentler, Mürekkepler

Sertifikalar ATEX, RoHS, GOST



ENDÜSTRİYEL OEM SERİSİ - METALİK

Max. debi (l/dak)	Max. çıkış basıncı (bar)	Emiş yüks. – Kuru (m)	Max parça boyutu (mm)	Max. sıvı sıcak. (°C)	Bağlantı boyutları (inç)
903	8,3	5	6	110	1/2" - 3"

Gövde malzemesi Pisk Döküm

Elastomerlerin malzemesi Santopren, Hytrel, NBR, PTFE

Uygulamalar Çamurlar, Sıvı atık, Seramik endüstrisindeki aşındırıcı süspansiyonlar, Boyalar, Pigmentler, Mürekkepler

Sertifikalar ATEX, RoHS, GOST



1977 yılında kurulmuş olan VALISI, dünya genelinde döner peristaltik pompa geliştiren ve üreten ilk firmalardan biri olmuş ve sürekli gelişim ve araştırma sayesinde bu pazar segmentinde her geçen gün çok daha fazla uzmanlaşmıştır.



ISO 9001:2008



DÜŞÜK BASINÇ HORTUM POMPA: T / F / RM

Max. debi (l/saat)	Max. çıkış basıncı (bar)	Max. sıvı sıcak. (°C)
2 - 2780	3	150
Düzenleme	Tekerlekli sistem ile Düşük-Basınç	
Malzemeler	Gövde malzemesi: Alüminyum alaşımı Hortum malzemesi: NR, EPdM, NBR, Viton, Hipalon, NR Gıda, Norpren, Tigopren, Neopren, silikon	
Uygulamalar	Yumurta beyazı ve sarısı, Yenebilir yağlar, Doğal tatlandırıcılar, Çikolata, Dondurmalar, Diyet gıdalar, Süt, yoğurt, Plastikler için pigmentler, Asitler, solventler, Polyester karışımlar, Deterjanlar, Diş macunu, Şampuan, Sabunlar, Kremler, Ağartıcılar, Yapışkanlar, Boyalar, Kireç sütü, Polielektrolit, Kostik soda, Demir klorür, Demir sülfat, Artılmış su	
Sertifikalar	ATEX, FDA, RoHS, GOST	



ORTA BASINÇ HORTUM POMPA: N

Max. debi (l/saat)	Max. çıkış basıncı (bar)	Emiş kabiliyeti (m)	Max. sıvı sıcak. (°C)	Bağlantı boyutları (inç)
5,2 - 60000	8	6	80	DN25 - DN40
Düzenleme	Ağır hizmet tipi tekerlekler ile Orta-Basınç			
Malzemeler	Teflon Kaplamalı Çelik, Alüminyum alaşımı, Pük Döküm			
Uygulamalar	Gıda, Süt Ürünleri, Şarap, Kimyasal, İlaç, Kozmetik, Tekstil, Kağıt & Kağıt Hamuru, Konstrüksiyon, Seramik			
Sertifikalar	ATEX, FDA, RoHS, GOST			



YÜKSEK BASINÇ HORTUM POMPA: FPSH

Max. debi (m3/saat)	Max. çıkış basıncı (bar)	Emiş kabiliyeti (m)	Max. sıvı sıcak. (°C)	Bağlantı boyutları (inç)
0,7 - 70	15	9,5	80	DN15 - DN125
Düzenleme	Pabuçlar ile yüksek-basınç rotor			
Malzemeler	Gövde malzemesi: Duktıl Dökme Demir Hortum malzemesi: NR, NBR, EPdM, Viton, NR Gıda, NBR Gıda			
Uygulamalar	Aşındırıcı süspansiyonlar ve viskoz sıvılar, Ketçap, Konsantreler, Hamur/Macun, Krem/Kaymak, Diyatomit (Yosun Kumu), Atık çamuru, Kaolen (Porselen çamuru)			
Sertifikalar	ATEX, FDA, RoHS, GOST			



YÜKSEK BASINÇ HORTUM POMPA CIP-TEMİZLENEBİLİR: FPSH CIP

Max. debi (m3/saat)	Max. çıkış basıncı (bar)	Emiş kabiliyeti (m)	Max. sıvı sıcak. (°C)	Bağlantı boyutları (inç)
0,2 - 5	15	9,5	80	DN25 - DN40
Düzenleme	CIP için otomatik olarak çıkarılabilir pabuçlar ile Yüksek-basınç rotor			
Malzemeler	Gövde malzemesi: Duktıl Dökme Demir Hortum malzemesi: NR, NBR, EPdM, Viton, NR Gıda, NBR Gıda			
Uygulamalar	Gıda & İçecek, Kozmetik ve İlaç			
Sertifikalar	ATEX, FDA, RoHS, GOST			



Kritik Kimyasal Dozajlamada Eşsiz Güvenirlik ve Hassasiyet. Hacim kontrollü dozaj pompaları ve uygulamaya özel çözümler ile arttırılmış hizmet süresi ve düşük bakım maliyetleri.



DOSTEC - ELEKTRİKLİ DOZAJ POMPALARI

Max. debi (l/saat)	Max. çıkış basıncı (bar)
2,5 - 1500	20
Malzeme	Malzeme (Kafa) : PP, PVDF, AISI 316L, PTFE Malzeme (Piston) : Seramik, PEUHM
Karakteristikler	Hassas ve etkin otomatik regülasyon için gelişmiş dozlama kontrollü diyaframlı ve pistonlu dozaj pompaları

Avantajlar:

- Dozlama kafası, FPM körükler vasıtasıyla gövdeden izole edilmiştir
- Güvenlik kilidi ile mikrometrik denetleyici
- Yüksek basınca uygun ve uzun ömürlü PTFE membranlar
- Frekans invertörü yardımıyla debi kontrolü için genişleyebilirlik(debinin 10% 120%'si)
- Analog kontrol (0/4-20mA)-Oransal strok kontrolü
- Karışım dozlama kontrolü
- ModBus gözetleme kontrolü
- Manuel debi kontrolü



EF DUPLEX - ELEKTRİKLİ DOZAJ POMPALARI

Max. debi (l/saat)	Max. çıkış basıncı (bar)
400 - 2000	12
Malzeme	Malzeme (Kafa) : PP, PVDF, AISI 316L, PTFE Malzeme (Piston): Seramik, PEUHM
Karakteristikler	Bir piston kolu (kayıpsız hareket) sürücülü diyaframlı ve pistonlu dozaj pompaları

Avantajlar:

- Dayanıklı ve güvenilir mekanizma.
- Yüksek basınç ve uzun ömürlü PTFE membranlar.
- Yüksek emiş kapasitesi.
- Frekans invertörü ile debi ayarını genişletilebilmes (debi oranı 10% -120% arası)



MULTIFERIC - ELEKTRİKLİ DOZAJ POMPALARI

Max. debi (l/saat)	Max. çıkış basıncı (bar)
25 - 300	15
Malzeme	Malzeme (Kafa) : PP, PVDF, AISI 316L, PTFE Malzeme (Piston): Seramik, PEUHM
Karakteristikler	Modüler Diyaframlı ve pistonlu dozaj pompaları. Max. 4 adet dozlama kafası

Avantajlar:

- Modüler-Yüksek emiş kapasitesi
- Her bir kafada bağımsız debi ayarı.
- Frekans invertörü ile debi ayarının genişletilebilmes (debi oranı 10% 120% arası)



TEKDOS FP - PROSES DOZAJ POMPALARI API675

Max. debi (l/saat)	Max. çıkış basıncı (bar)
0,7 - 940	370
Malzeme	Malzeme (Kafa) : AISI 316 L, diğerleri talep üzerine Malzeme (Piston): AISI 316 L, diğerleri talep üzerine
Karakteristikler	Proses dozaj pompaları, piston ve pozitif geri dönüş mekanizması (kayıpsız hareket)

Avantajlar:

- Sürekli çalışma için çok yüksek performanslı pompa
- Yüksek hassasiyet: lineerlik±1% , tekrarlanabilirlik±3%, kararlı durum doğruluğu ±1%
- Yüksek basınç uygulamaları
- API675 standardına uygun tasarım
- ATEX uygunluğu (talep üzerine)



EFR - PROSES DOZAJ POMPALARI

Max. debi (l/saat)	Max. çıkış basıncı (bar)
207 - 3200	12
Malzeme	Malzeme (Kafa) : AISI 316 L, diğerleri talep üzerine Malzeme (Piston): AISI 316 L, diğerleri talep üzerine
Karakteristikler	Pozitif dönüşlü tip diyaframlı ve pistonlu proses dozaj pompaları. Kayıpsız hareket mekanizması

Avantajlar:

- Yüksek emiş kapasitesi
- Yüksek doğruluk (hassasiyet) oranı
- Minimum debi titreşimi ile strok ayarı
- Sürekli işletme için ağır hizmet mekanizması



DOSITEC - ELEKTROMANYETİK DOZAJ POMPASI

Max. debi (l/saat)	Max. çıkış basıncı (bar)
2,5 - 9	10
Malzeme	Malzeme (Kafa) : PVDF Malzeme (Diyafram): PTFE
Karakteristikler	Bir pals (darbe) girdisi, manuel dozlama, oransal, analog ve süreli, pH / RedOx ayarı ile ORANSAL dozlama için Elektromanyetik Diyaframlı dozaj pompası

Avantajlar:

- Yüksek emiş kapasitesi
- Yüksek hassasiyet
- Minimum debi titreşimi ile strok ayarı
- Sürekli çalışma için ağır hizmet mekanizması



ISO 9001:2008



ENDÜSTRİYEL POMPA

Max. debi (m ³ /saat)	Max. çıkış basıncı (bar)	Max. sıvı sıcak. (°C)
420	48	120
İmalat Tipi	Standart Geometri, Genişletilmiş Geometri	
Malzeme	Gövde malzemesi : Pik Döküm, Döküm Paslanmaz Çelik, İşlenmiş Çelik, İşlenmiş Paslanmaz Çelik Statör malzemesi : NR, NBR, Yüksek Nitril, EPDM, Kloro-Sülfatlı Kauçuk, Florlu elastomer, Aflas, HNBR	
Uygulamalar	Kağıt Endüstrisi, Şeker Endüstrisi, Tarım, Petrol & Gaz, Boya, Cila & Mürekkep, Madencilik, Kimya Endüstrisi, Gıda Endüstrisi, Patlayıcı Endüstrisi, İnşaat Endüstrisi, Seramik, Şarap & İçecek, Denizcilik, Atık su, Elektrik Santralleri, Çelik Endüstrisi	
Sertifikalar	ATEX, FDA, RoHS, GOST	



GIDA POMPASI

Max. debi (m ³ /saat)	Max. çıkış basıncı (bar)	Max. sıcaklık (°C)
86	24	120
İmalat Tipi	Standart Geometri, Genişletilmiş Geometri, Dar Boğaz	
Malzeme	Gövde malzemesi: Paslanmaz Çelik 304, Paslanmaz Çelik 316, Paslanmaz Çelik 316L Statör malzemesi: Siyah Nitril, Beyaz Nitril, Siyah EPDM, Beyaz EPDM, Florlu elastomer	
Uygulamalar	Gıda Endüstrisi, Şarap & İçecek, Kozmetikler, Farmasötikler (ilaç)	
Sertifikalar	ATEX, FDA, RoHS, GOST	



DOZAJ POMPASI

Max. debi (l/saat)	Max. çıkış basıncı (bar)	Max. sıcaklık (°C)
460	24	120
İmalat Tipi	Dozlama	
Malzeme	Gövde malzemesi: Döküm Paslanmaz Çelik Statör malzemesi: NR, NBR, Yüksek Nitril, EPDM, Kloro-Sulfonatlı Kauçuk, Florlu elastomer, Aflas, HNBR	
Uygulamalar	Yüksek doğruluk oranı ile genel dozlama uygulamaları, Kendinden emiş, Aşınmaya dayanıklı	
Sertifikalar	ATEX, FDA, RoHS, GOST	



GENEL AMAÇLI POMPALAR

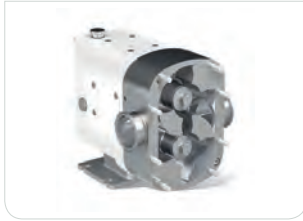
Max. debi (m ³ /saat)	Max. çıkış basıncı (bar)	Max. sıcaklık (°C)
22	3,5	8
Malzeme	Gövde malzemesi: UV dirençli asetat kopolimeri, Döküm Demir Statör malzemesi: NR, NBR, Yüksek Nitril, Florlu elastomer	
Uygulamalar	Kimyasal ve alkalilerin genel transfer ve dozlamasında, Gıda işlemede transfer görevleri, Dizel transferi, Sürfaktanlar ve deterjanların ve pek çok diğer ürünün transferinde...	
Sertifikalar	ATEX, FDA, RoHS, GOST	



MADEN POMPASI

Max. debi (m ³ /saat)	Max. çıkış basıncı (bar)	Max. sıcaklık (°C)
89	9	120
İmalat Tipi	Motorsuz Serbest Kalıplı Statörlü Pompa, Motorsuz Kalıplı Metal Statörlü Pompa	
Malzeme	Gövde malzemesi: Döküm Demir Statör malzemesi: NR, NBR, Yüksek Nitril	
Uygulamalar	Madencilik endüstrisi, Kömür su karışımları, Kil & Mineral çamurları, Yüksek basınçta yıkama, Kirli su, Kaya tozu çamuru, Çimento harcı karışımı, Patlayıcılar karışımı transferi, Toz giderme için su spreyi	
Sertifikalar	ATEX, FDA, RoHS, GOST	

Her gün, dünyanın her köşesinde Wright flow Technologies olarak kapsamlı, inovatif ve birinci sınıf ürünlerimiz ile birlikte akışkan transferinde karşılaştığımız tüm sorunları müşterilerimiz ile çalışarak çözüyoruz. Wright flow Technologies olarak müşterilerimize İçecek, Biyo-teknoloji, Kimyasal ve Endüstriyel, Süt, Gıda, Kişisel Bakım ve ilaç endüstrilerindeki uygulamalar için kapsamlı, önde gelen teknoloji portfolyosunu (yeni Revolution™, Döner Lob ve Dairesel Piston Pompalarımız da dahil olmak üzere) sunarak çözüm sağlamaya devam ediyor.



REVOLUTION

Max. kapasite (m ³ /saat)	Max. diferansiyel basınç (bar)	Max. akışkan sıcaklığı (°C)	Max. akışkan viskozitesi (cst)
190	31	150	440 000

Malzeme uygulaması 3A Standartlarına göre iç finişli ss 316L pompa gövdesi (standart yüzey bitirme RA32, RA24 veya talep üzerine RA16)

Avantajlar

- pompa hatta iken hızlı, önden montajlı salmastra değişimi
- ciddi anlamda bakım süresini azaltan rotor açıklıklarını ayarlamak için önden erişimli şimleme
- uygun önleyici bakım parça kitleri mevcuttur
- tam seri salmastra opsiyonları (yıkamalı/yıkamasız tek/çift mekanik salmastra, yıkamalı/yıkamasız tek/çift o-ring salmastralar)
- tam seri hijyenik ve endüstriyel bağlantılar (Tri-clamp, DIN 11864, DIN 11851, sms, AsA/ANSI 150 lb-300lb vs.)
- Dişli kutusunu SS malzemenen uygulama imkanı, pullanma yapmayan WFT 808 nikel alaşım rotorlar, ayrıca dikdörtgen Flanş bağlantı da mevcut

Sertifikalar EHEDG, 3A, FDA, ATEX, CE

Revolution, önden yüklemeli salmastraya sahip ilk hibrit döner lob & dairesel (çevresel) piston pompadır. Performans barını nasıl yukarı taşıdığımızı ve endüstrimizde bakım kolaylığı kavramını nasıl yeniden tanımladığımızı görmek için inceleyin.



TRA10, TRA20

Max. kapasite (m ³ /saat)	Max. diferansiyel basınç (bar)	Max. akışkan sıcaklığı (°C)	Max. akışkan viskozitesi (cst)
102	27	-40 ila +150	200 000 (talep üzerine daha büyük)

Malzeme uygulaması 3A Standartlarına göre iç finişli ss 316L pompa gövdesi (standart yüzey bitirme RA32, RA24 veya talep üzerine RA16)

Avantajlar

- zamanla kendisini kanıtlamış dairesel (çevresel) piston tasarımı, Karbon/Seramik yerine sIC/sIC salmastralar
- toz kaplamalı gövde (FDA beyaz), boyanmış demir yerine uygun önleyici bakım parça kitleri mevcuttur
- tam seri salmastra opsiyonları (yıkamalı/yıkamasız tek/çift mekanik salmastra, yıkamalı/yıkamasız tek/çift o-ring salmastralar)
- tam seri hijyenik ve endüstriyel bağlantılar (Tri-clamp, DIN 11864, DIN 11851, sms, AsA/ANSI 150 lb-300lb vb.)
- 0300 ve üstü modellerde yüksek dayanım 17-4 PH tek parça mil
- pullanma yapmayan WFT 808 nikel alaşım rotorlar, helisel dişliler, yük taşıma kabiliyetlerini arttırmaktadır

Sertifikalar 3A, FDA, ATEX, CE

Kolay sıyrılmalı temizlik için tasarlanmış pompa gövdesi, kapak kaldırıldığında salmastraların zarar görmemesi ve akışkan haznesine püskürtme esnasında rotorların dönebilmesini sağlamak amacıyla bağımsız olarak dişli kutusuna bağlıdır. Rulman pimleri; karbon çelik yerine sert temizlik koşullarında daha uzun kullanım ömrü sağlayan paslanmaz çelik malzemenen kullanılmaktadır. Yağ nipelleri, yağlama esnasında kazara yerinden çıkmaları önlemek amacıyla preslenmemiştir, dişlidir.



STERILOBE

Max. kapasite (m ³ /saat)	Max. diferansiyel basınç (bar)	Max. akışkan sıcaklığı (°C)	Max. akışkan viskozitesi (cst)
171	15	150	200 000

Malzeme uygulaması SS 316L pompa gövdesi ve daha büyük kapak (standart yüzey bitirme RA 0,6 mikrometre)

Avantajlar

- istisnai hijyenik dizayn, hijyenik kapak eklem profili
- pompa tamamen kendinden drenajlıdır (düşey portlar uygulaması)
- pompa hala hatta iken hızlı, önden yüklemeli salmastra değişimi
- uygun önleyici bakım parça kitleri mevcuttur

Sertifikalar EHEDG, 3A, FDA, ATEX, CE

DIN 24960 salmastra yuvası ile birlikte dayanıklı modüler dizayn. Hijyenik ve endüstriyel uygulamalar için tasarlanmış döner loblu pompalarda tamamen yeni bir konsept. Hijyenik uygulamalar için ideal çözüm olan steriLobe, döner loblu pompaların dizaynında önemli bir gelişmeyi temsil etmektedir. steriLobe, her uygulama için uygun konfigürasyonu garanti edecek, ilaç & ultra hijyenik uygulamalar için ideal, modüler ve esnek bir tasarım sunuyor.



CLASSIC+ (MULTIPUMP)

Max. kapasite (m ³ /saat)	Max. diferansiyel basınç (bar)	Max. akışkan sıcaklığı (°C)	Max. akışkan viskozitesi (cst)
189	12	180	200 000

Malzeme uygulaması SS 316L pompa gövdesi ve daha büyük kapak (standart yüzey bitirme RA 0,8 mikrometre)

Avantajlar

- hijyenik kapak mafsal profili, evrensel montaj
- ön kapak & rotor kasası için ısıtma & soğutma ceketleri mevcuttur, pompa hatta iken önden yüklemeli salmastra değiştirilebilir
- helisel (sarmal) zamanlama dişlileri, uzatılmış pompa ömrü için yüksek tork ve daha sessiz işletme sağlar
- uygun önleyici bakım parça kitleri mevcuttur

Sertifikalar 3A, FDA, ATEX, CE

YENİ Classic+ Döner Lob Pompa. İkonik modern paslanmaz çelik tri-lob (üç loblu) dizaynı ve üretimi Klasikten çok daha fazlası...

DESMI

İç dişli pompa prensibi, 1915 yılında Amerika'da yaşayan bir Danimarkalı tarafından geliştirilmiştir. 1921 yılında ROTAN® markasıyla dünya geneline hiç ara vermeden pazarlanmış pompaların üretimi için Danimarka menşeli bir firmayı kurmuştu. ROTAN® pompaların eşsiz, modüler konsepti genellikle bugün mevcut olan en gelişmiş iç dişli pompa tasarımı olarak kabul edilmektedir.



ROTAN HD - AĞIR HİZMET

Max. debi (m ³ /saat)	Max. devir hızı (d/d)	Emiş yüksekliği		Max. çıkış basıncı (bar)	Vizkozite aralığı (cSt)	Max. sıcaklık (°C)
		giriş	çıkış			
250	1750	0.5 bar/15" Hg	0.8 bar/24" Hg	16	250 000	250

Ağır Hizmet - Geniş yelpazede vizkoz, korozif olmayan sıvılar için pik döküm iç dişli pompalar. HD serisi pompalar spesifik olarak zorlu ve yüksek vizkoziteli sıvıları içeren uygulamalar için tasarlanmıştır.



ROTAN CD - KİMYASAL HİZMET

Max. debi (m ³ /saat)	Max. devir hızı (d/d)	Emiş yüksekliği		Max. çıkış basıncı (bar)	Vizkozite aralığı (cSt)	Max. sıcaklık (°C)
		giriş	çıkış			
170	1750	0.5 bar/15" Hg	0.8 bar/24" Hg	16	250 000	250

Korozif sıvılar için tasarlanmış, paslanmaz çelik malzemeden imal iç dişli pompalar. CD serisi pompalar; öncelikle kimyasal proses, gıda ve farmasötik (ilaç) endüstrilerinde mevcut olan korozif sıvıların transferi için tasarlanmıştır. 90°'lik açılabilir konfigürasyonu mevcuttur.



ROTAN ED - ÇEVRESEL HİZMET

Max. debi (m ³ /saat)	Max. devir hızı (d/d)	Emiş yüksekliği		Max. çıkış basıncı (bar)	Vizkozite aralığı (cSt)	Max. sıcaklık (°C)
		giriş	çıkış			
90	1750	0.5 bar/15" Hg	0.8 bar/24" Hg	16	10 000	250

Sızıntıya karşı üst düzey koruma için manyetik kaplinli iç dişli pompalar. Döküm Demir, Karbon Çelik veya Paslanmaz Çelik malzeme seçenekleri mevcuttur.



ROTAN GP - GENEL AMAÇLI

Max. debi (m ³ /saat)	Max. devir hızı (d/d)	Emiş yüksekliği		Max. çıkış basıncı (bar)	Vizkozite aralığı (cSt)	Max. sıcaklık (°C)
		giriş	çıkış			
50	1750	0.5 bar/15" Hg	0.8 bar/24" Hg	16	7500	150

Aşındırıcı olmayan, temiz sıvılar için döküm demir malzemeden genel amaçlı iç dişli pompalar. Basit ve kompakt konstrüksiyon sayesinde bu seri, düşük maliyetli, sıklıkla OEM müşteriler tarafından modifiye edilmiş versiyonlarda kullanılan pompalar haline gelmektedir.



ROTAN PD - PETROKİMYA HİZMETİ

Max. debi (m ³ /saat)	Max. devir hızı (d/d)	Emiş yüksekliği		Max. çıkış basıncı (bar)	Vizkozite aralığı (cSt)	Max. sıcaklık (°C)
		giriş	çıkış			
170	1750	0.5 bar/15" Hg	0.8 bar/24" Hg	16	250 000	250

Petrokimyasal Hizmet PD serisi; rafineri ve petrokimyasal uygulamalar için tasarlanmış olup aynı zamanda tüm basınç içeren bileşenleri karbon çelikten imal edilmektedir. Tasarım basıncı, ANSI 300 Lbs veya PN40'a uygundur. PD serisi pompalar, bazı istisnalarla birlikte, API 676 standartlarını karşılayabilmektedir.



ROTAN CC - MONOBLOK

Max. debi (m ³ /saat)	Max. devir hızı (d/d)	Emiş yüksekliği		Max. çıkış basıncı (bar)	Vizkozite aralığı (cSt)	Max. sıcaklık (°C)
		giriş	çıkış			
6	1750	0.5 bar/15" Hg	0.8 bar/24" Hg	5	200	120

Döküm demirden imal edilen iç dişli pompalar, buzdolabı endüstrisi için tasarlanmıştır. CC serisi pompa ebatları 27 ila 42 arasında mevcuttur.



Yeteneklerimiz, Bilgimiz, Doğrudan Diyalog Anlayışımız, Çok Yönlülüğümüz, Takım çalışmamız aslında mühendislik anlayışımızın ürünleridir. Modern zamanlar tüm üretim zincirinin tam sinerjisine ve ağların güçlendirilmesine gereksinim duyuyor. Bizim için mühendislik bükme makineleri, döner tekneler, boyama makineleri ve kalibrasyon makineleri anlamına geliyor. Boru ve sacların kaynak ve plastik deformasyon süreçlerini iyi biliriz. Modern FEM analizlerinin kullanımı sayesinde ayrıca akışkan davranışları (ısıtma, izolasyon, sızıntı, kartıştırma...) konusunda da oldukça deneyim edindik.



ISO 9001:2008



HIZLI RENK DEĞİŞTİRME ARALIĞI

Viskozite	Renk sayısı	Basınç
Max 1000 cP	Max 10	Max 8 bar
Malzeme uygulaması	Alüminyum, AISI	Avantajlar
Uygulamalar	Endüstriyel boyama, Otomotiv	- Çok düşük malzeme ve zaman kaybı - Basınç anahtarlı kontrol - Kontrollü devirdaim versiyonu mevcut



APRE (BİTİM İŞLEMİ)

Viskozite	Kapasite Aralığı (cc/rev)	Dönüş hızı (d/d)	Max. çıkış basıncı (bar)	Çalışma sıcaklığı (°C)
1-4000 cP	00,015 - 5	10 - 60	2	10 - 80
Malzeme uygulaması	Martensitli Paslanmaz Çelik	Avantajlar		
Uygulamalar	Endüstriyel boyama, Otomotiv	- Çok düşük malzeme ve zaman kaybı - Basınç anahtarlı kontrol - Kontrollü devirdaim versiyonu mevcut		



ASETAT, RAYON, VİSKOZ, SPANDEKS

Viskozite	Kapasite Aralığı (cc/rev)	Dönüş hızı (d/d)	Max. çıkış basıncı (bar)	Çalışma sıcaklığı (°C)
1000 - 10 000 cP	0,3 - 100	5 - 150	40	120
Malzeme uygulaması	Martensitli Paslanmaz Çelik, Dökme Demir, AISI 316, Stelite, Ni Alaşımları			



PLV

Viskozite	Kapasite Aralığı (cc/rev)	Dönüş hızı (d/d)	Max. çıkış basıncı (bar)	Çalışma sıcaklığı (°C)
1000 - 100 000 cP	0,3 - 8	10 - 300	12	10 - 100
Malzeme uygulaması	Artensitli Paslanmaz Çelik, PEEK, PTFE, FFKM	Uygulamalar	Boyalar, Katalizörler, Solventler, Metalik boyalar, Primerler, Reçineler	

Avantajlar:

- Spesifik olarak boyama uygulamalarına yöneliktir (sprey tabancası, robotik sistemler)
- Pigmentler, renklendiriciler, karbür, oksit (örn kalsiyum karbonat, titanyum oksit vb) içeren akışkanlar gibi aşındırıcı akışkanlara uygundur
- Boya ve partiküllere ilişkin malzemeler: PTFE, PEEK, aşındırıcı akışkanların transferi için yüksek teknoloji ürünü malzemeler
- Modüler ve kolaylıkla genişletilebilir, wLV yıkama valfi veya kapasite arttırma kiti ile
- Özel yüzeysel sertleştirme işlemi mevcuttur
- VLw-yıkama valfi
- Yüksek teknoloji ürünü normalde kapalı pnömomatik yıkama valfi
- Kirlenmeyi önlemek için boyama sistemini solventlerle yıkar
- Yakınlık sensörü ile birlikte talep üzerine mevcuttur
- Diğer üreticilerden benzer sistemler ile değiştirilebilir parçalar mevcuttur



ERİTME

Viskozite	Kapasite Aralığı (cc/rev)	Dönüş hızı (d/d)	Max. çıkış basıncı (bar)	Çalışma sıcaklığı (°C)
10 - 1 000 000 cP	1 - 2 500	1 - 120	500	Max 350
Malzeme uygulaması	Martensitli Paslanmaz Çelik, Nitrilli Çelik, Yüksek Hızlı Çelik, Özel Alaşımlar			

Avantajlar:

- Yüksek sıcaklık (max 350 °C)
- Yüksek basınç uygulamaları (max 500 bar)
- Ekipmandan titreşimli akış çıkışını azaltmak ve verimliliğini arttırmak için tasarlanmıştır
- Aşındırıcı akışkanları transfer edebilir
- HSS yüksek hız takım çelikleri, yüksek sıcaklık ve mekanik aşınmaya en iyi dayanım için
- Yumuşak salmastra standarttır; talep üzerine, MVV viscoseal labyrinth veya mekanik salmastra
- Talep üzerine çok sayıda ısıtma ve sensör özellikleri
- Tüm ve her bir müşterinin gereksinimlerini karşılayacak özel tasarım çözümler



FİBERLER

Viskozite	Kapasite Aralığı (cc/rev)	Dönüş hızı (d/d)	Max. çıkış basıncı (bar)	Çalışma sıcaklığı (°C)
100 - 100 000 000 cP	0,3 - 200	1 - 60	300	Max 350
Malzeme uygulaması	Yüksek hızlı çelik, Özel Alaşımlar	Uygulamalar	PP, PA, PA6, PA6.6, PET, PVC, PS, PC...	



PA 6/7 - SICAK ERGİME

Sentetik fiber tasarımından gelen PA6/7 serisi pompalar, endüstriyel paketleme sektöründe, laminat üretiminde ve kenar bantları üzerinde sıcak eritilmiş yapışkanların dozlanması için geliştirilmiştir. Kullanılan malzemeler sayesinde pompalar, zaman zaman yapışkanların içinde bulunan aşındırıcı partiküllere, yüksek sıcaklıklara ve 300 bar'a kadar basınca bağlı stresi tolere edebilir. PA6/7 serisi pompalar farklı şekil ve ebatlarda, yumuşak salmastra ve arka plaka üzerinde giriş/çıkış portları ile mevcuttur, böylece bir şase üzerine monte edilebilir. PA7 modeli için debi oranı max 50 cc/rev.



PUG

Viskozite	Kapasite Aralığı (cc/rev)	Dönüş hızı (d/d)	Max. çıkış basıncı (bar)	Çalışma sıcaklığı (°C)
Max 10 – 10 000 cP	6 - 5400	300 - 1725	16	-50 - 1600
Malzeme uygulaması	AISI 316L, Alloy20, Cam dolgu PTFE, PEEK, Karbon	Uygulamalar: Rafineriler, Kimya & Petrokimya, Gıda&Süt, Demir, Çelik Fabrikaları ve Döküm, Kişisel ve Ev Bakım ürünleri, Belediyeler, Kağıt Hamuru&Kağıt, Poliüretan, Elektrik Santralleri		

Avantajlar:

- Benzin ve benzin bileşenleri (etanol öfers), Çinko oktan, Polimer, Yağlar, Yağlama yağı sirkülasyonu, Hidrokarbonlar, Stiren, akrilonitril, toluen vb.
- Çikolata ve atıştırmalık gıda içerikleri (Lesitin, Aroma Yer Fıstığı yağı, Bütirik Asit, sentetik (yağ), et işleme katkıları, temizleme kimyasalları
- Sülfürik ve sülfonik asit, kostik, dekapaj kimyasalları
- Pantenol/sodyum lori/Sütümsü asit/Dehiquartz vb, sabun, boyalar, aromalar
- Oksijen peroksit, Nitrik asit, şap, polimerler, asitler, sodyum Hipoklor
- Polimerler, yapışkanlar, ıslak güç, yaş mukavemet katkıları
- PMDI ve MDI İzosiyanat
- Kazan besleme suyu işleme kimyasalları, biyositler



PLZ

MVV Proses Dozlama Dış Dişli Pompa PLZ serisi; sertleştirilmiş 440B Paslanmaz Çelik malzemeden imal edilmiş genel amaçlı endüstriyel görev pompalarıdır. > 1 cP viskozite, kaygan ve orta korozif kimyasallara uygundur. PLZ serisi, MVV'nin dış dişli proses pompaları üretimindeki 70 yıllık deneyiminden faydalanmaktadır; pompalar artık sağlam ve 7/24 endüstriyel ortamda çalışabilir durumdadır. Toplam kaliteye bağlı olarak (MVV kendi mekanik üretimi olan bıçak ağı sayesinde) değişen işletme koşulları altında (sıcaklık, viskozite, ve basınç) yüksek hassasiyet (%1'i aşan), stabil (neredeyse stroksuz), ve tekrarlanabilir debi oranı garantidir. Olağanüstü mekanik doğruluk ve malzeme sertliği (57 HRC) akış tutarlılığı ve uzun kullanım ömrü (adedi azaltılmış döner parçalar ve aşınmaya dayanıklı malzemeler sebebiyle düşük maliyet) sağlamaktadır.

Avantajlar:

- Genel amaç endüstriyel görev dişli pompalar
- Ekstrem dozlama doğruluğu (1%'den fazla)
- Mekanik salmastra standart
- Çekirdeği sertleştirilmiş martensitli paslanmaz çelik gövde, plakalar ve dişliler (58 HRC) yüksek mekanik ve kimyasal dayanım sağlar
- P&G, petrokimya, elektrik üretimi e diğer proses uygulamalarında çeşitli kimyasalların hassas dozlamasına uygundur



PL4

Olağanüstü hassasiyet ve kimyasal uyumluluk. Yeni ürün serimiz PL4 çoğu kritik dozlama ihtiyaçları için çözüm sunmaktadır. Paslanmaz çelik 316 ve özel termoplastik malzemeden imal dişlilerin kombinasyonu, sürpriz bir performans sunar. Klasik diyaframlı pompalara mükemmel bir alternatiftir, emniyet valfleri, pahalı debiölçerler ve titreşim damperleri kullanımı gerektirmez.

Viskozite	Kapasite aralığı (cc/rev)	Dönüş hızı (d/d)	Max. çıkış basıncı (bar)	Çalışma sıcaklığı (°C)
0,5 - 5 000 cP	0,16 - 30	10 - 900	20	-20 - 170
Malzeme uygulaması	AISI 316, Alloy20, PEEK, Alloy 20, FKM, FFKM	Uygulamalar	Kimya endüstrisi, ilaç, Gıda ve İçecekler, Kişisel bakım, Su arıtma	



PL2

PL2 serisi dağıtım endüstrisi için bir zaman referansıyla ortaya çıkmıştı. Martensitli paslanmaz çelik konstrüksiyonu sayesinde küçük kardeşi PL8'e göre daha yüksek kimyasal uygunluk sağlar. Özel teknik özelliklerin varlığı, bazı modellerin üretebileceği maksimum basıncı 150 bar'a dek çıkarabilir. Entegre ısıtma, elektrik veya akışkanlı versiyonlar mevcuttur. Seri 0.1cc/rev PL2 mini ile başlar ve 120cc/rev PL2 maxi 'ye dek çıkar. Yağlamalı PTFE yumuşak salmastra içeren yağ bariyer salmastrası oldukça popülerdir ve havaya gerçek bir engel yaratır, her daim sürücü mil kılavuz deliğinden girebilir.



PL8

MVV'nin en çok satan modeli yaygın olarak orta-düşük basınç oranlarında orta viskozitede akışkanların dozlanmasında kullanılır. Yılda 5000 adetten daha fazla üretilmekte ve yıllar içerisinde, tasarımının dayanıklılığına bir işaret olarak, biraz değişmiş bulunmaktadır. Nikel döküm demir gövde ve martensitli paslanmaz çelik plakaları ile, jenerik dozlama uygulamaları, özellikle poliyoller ve izosiyanatlar, yapıstırıcılar ve renklendiriciler için kesinlikle uygundur.



Idrochemical, Kuzey İtalya’ da bulunan tesisinde standart ve sıradan olanlarından son derece özelleştirilmiş uygulamaya özel üretim versiyon ve malzemelere kadar değişen bir skalada yatay milli tek kademeli santrifüj pompalar, düşey milli pompalar ve düşey milli in-line pompalar üretmektedir.



ISO 9001:2008



NCM - YATAY PROSES SANTRİFÜJ POMPALAR

Max. debi (m³/saat)	Max. çıkışbasıncı (bar)	Max. sistem basıncı (bar)	Sıcaklık aralığı (°C)	Çıkış bağlantı ebatları	Sertifikalar
2500	140	16	-80 ila +350	DN 20 - DN 300	ATEX, RoHS, GOST
Malzeme uygulaması	Döküm Demir, Karbon Çelik, SS 304, SS 316, SS 316L, Uranüs (904 L), Dupleks, Alloy 20, Alloy C, Alloy B, Bronz, Titanyum ve diğerleri				
Çarklar	Kapalı (6 bıçaklı, 3 bıçaklı), Açık, Açık - aşınma plakası ile (SCM), tam açık oluklu çark – Vortex (SCMX) Vertical				
Gövde	Split, tümleşik döküm ayaklarla birlikte tek parça salyangoz gövde. Eksenel giriş portu ve üstte çıkış port				
Ceketleme	Opsiyonel olarak mevcut			Uygun: ISO 2858, ISO 5199	
Uygulamalar	Asit transferi, Kostik ve Klor-alkali, İnsan yapımı fiberle , Polimerler, Çamur işleme, Solventler, Uçucu organik bileşenler, atık işlem				



NCB - MONOBLOK SANTRİFÜJ POMPALAR

Max. debi (m³/saat)	Max. çıkışbasıncı (bar)	Max. sistem basıncı (bar)	Sıcaklık aralığı (°C)	Çıkış bağlantı ebatları	Sertifikalar
300	140	25	-80 ila +350	DN 20 - DN 300	ATEX, RoHS, GOST
Malzeme uygulaması	Dökme Demir, Karbon Çelik, SS 304, SS 316, SS 316L, Uranüs (904 L), Dupleks, Alloy 20, Alloy C, Alloy B, Bronz, Titanyum ve diğerleri				
Çarklar	Kapalı (6 bıçaklı, 3 bıçaklı), Açık, Açık - aşınma plakası ile (SCM), tam açık oluklu çark – Vortex (SCMX) Vertical				
Gövde	Tümleşik döküm ayaklarla birlikte tek parça salyangoz gövde. Eksenel giriş portu ve üstte çıkış portu				
Ceketleme	Opsiyonel olarak mevcut			Uygun: ISO 2858, ISO 5199	
Uygulamalar	Asit transferi, Kostik ve Klor-alkali, İnsan yapımı fiberler, Polimerler, Çamur işleme, Solventler, Uçucu organik bileşenler, atık işlem				



NCV - DÜŞEY PROSES SANTRİFÜJ POMPALAR

Max. debi (m³/saat)	Max. çıkışbasıncı (bar)	Max. sistem basıncı (bar)	Sıcaklık aralığı (°C)	Çıkış bağlantı ebatları	Sertifikalar
2500	140	25	-80 ila +350	DN 20 - DN 300	ATEX, RoHS, GOST
Malzeme uygulaması	Dökme Demir, Karbon Çelik, SS 304, SS 316, SS 316L, Uranüs (904 L), Dupleks, Alloy 20, Alloy C, Alloy B, Bronz, Titanyum ve diğerleri				
Çarklar	Kapalı, Açık (SMV)				
Max. uzunluk (mm)	5 000			Uygun: ISO 2858	
Uygulamalar	Asit transferi, Kostik ve Klor-alkali, İnsan yapımı fiberler, Polimerler, Çamur işleme, Solventler, Uçucu organik bileşenler, atık işleme, sıvı sülfü				



NCL - INLINE (HAT İÇİ) PROSES SANTRİFÜJ POMPALAR

Max. debi (m³/saat)	Max. çıkışbasıncı (bar)	Max. sistem basıncı (bar)	Sıcaklık aralığı (°C)	Çıkış bağlantı ebatları	Sertifikalar
1500	140	25	-80 ila +350	DN 20 - DN 300	ATEX, RoHS, GOST
Malzeme uygulaması	Dökme Demir, Karbon Çelik, SS 304, SS 316, SS 316L, Uranüs (904 L), Dupleks, Alloy 20, Alloy C, Alloy B, Bronz, Titanyum ve diğerleri				
Tasarım	Tek parça salyangoz gövde ile kapalı akuple			Uygun: ISO 2858, ISO 5199	
Uygulamalar	Asit transferi, Kostik ve Klor-alkali, İnsan yapımı fiberler, Polimerler, Çamur işleme, Solventler, Uçucu organik bileşenler, atık işlem				



NCLH, NCLHD - AĞIR HİZMET INLINE PROSES SANTRİFÜJ POMPALAR API 610

Max. debi (m³/saat)	Max. çıkış basıncı (bar)	Max. sistem basıncı (bar)	Sıcaklık aralığı (°C)	Çıkış bağlantı ebatları	Sertifikalar
3000	140	25	-80 ila +350	DN 20 - DN 400	ATEX, RoHS, GOST
Malzeme uygulaması	Dökme Demir, Karbon Çelik, SS 304, SS 316, SS 316L, u ranüs (904 L), Dupleks, Alloy 20, Alloy C, Alloy B, Bronz, Titanyum ve diğerleri				
Tasarım	Bağımsız yatak ve kaplin ile uzun akuple			Uygun: API 610	
Uygulamalar	Asit transferi, Kostik ve Klor-alkali, İnsan yapımı fiberler, Polimerler, Çamur işleme, Solventler, uçucu organik bileşenler, atık işleme				

Merkezi Almanya'da bulunan SERO PumpSystems, dünyanın önde gelen yan kanallı pompa üreticisidir. İlk yan kanallı pompalarının 1929 yılında piyasaya çıktığı günden beri SERO, endüstriyel pompa endüstrisinde devrim yapmaya devam etti. Münferiden yapılandırılmış pompalama sistemlerinde uzmanlaşmış olan SERO, yan kanallı pompa ve teknolojilerinin tasarımı ve teknolojisinde daima lider konumunda olmuştur.



SEMA

Debi aralığı (m³/s)	Max. çıkış basıncı (bar)	Vizkozite aralığı (cSt)	Sıcaklık aralığı (°C)	Emme yüksekliği (m)	Max izin verilebilir hapsolmuş buhar oranı
0,3 - 36	32	230	-20 ila +200	7	50%

Malzeme uygulaması GG25, GGG40.3, 1.4581

Açıklama EN 734' e uygun pompa gövdesi ile salmastrasız pompa. Blok dizayn şeklinde de mevcuttur.

Uygunlar Yüksek buhar basıncına sahip sıvılar, uçucu organik bileşenler, tahriş ediciler, amonyak sistemleri, biyodizel, AdBlue, LPG, freon, sıvı CO2, propan, butan, hafif hidrokarbonlar, etanol ve diğerleri

Sertifikalar ATEX, RoHS, GOST

sEmA™ Modeli, düşük NPSH birinci kademe çark fonksiyonelliği ile birlikte yan kanallı dizayn performansını bir araya getiren kendini kanıtlamış en gelişmiş çok kademeli manyetik kaplinli pompadır.



SRZ

Debi aralığı (m³/s)	Max. çıkış basıncı (bar)	Vizkozite aralığı (cSt)	Sıcaklık aralığı (°C)	Emme yüksekliği (m)	Max izin verilebilir hapsolmuş buhar oranı
0,3 - 36	35	230	-20 ila +220	7	50%

Malzeme uygulaması GG25, GGG40.3, 1.4581

Açıklama EN 734' e uygun pompa gövdesine sahip mekanik salmastralı pompa. Blok dizayn şeklinde de mevcuttur.

Uygulamalar Düşük özgül ağırlığa sahip proses sıvıları, yüksek buhar basıncına sahip sıvılar, LPG, soğutma sistemleri, biyodizel, metanol, üre, aerosol propelan, tank çiftliği transferleri, yeraltı depolama pompaları, hafif hidrokarbonlar, yağuşma, ısı transfer sıvıları

Sertifikalar ATEX, RoHS, GOST

sRZs™ Modeli, düşük NPSH birinci kademe çark fonksiyonelliği ile birlikte yan kanallı dizayn performansını bir araya getiren kendini kanıtlamış en gelişmiş radyal bölünmüş akışlı pompadır.



SVG/SVM

Debi aralığı (m³/s)	Max. çıkış basıncı (bar)	Vizkozite aralığı (cSt)	Sıcaklık aralığı (°C)	Emme yüksekliği (m)	Max izin verilebilir hapsolmuş buhar oranı
0,3 ila 20	5,2	230	-20 ila 120	7	50%

Malzeme uygulaması GG25, GGG40.3, 1.4581

Açıklama Düşey milli, yerden kazandıran mekanik salmastralı veya alternatif olarak manyetik kaplinli uygulama

Uygulamalar Düşük özgül ağırlığa sahip proses sıvıları, yüksek buhar basıncına sahip sıvılar, LPG, soğutma sistemleri, biyodizel, metanol, üre, aerosol propelan, tank çiftliği transferleri, yeraltı depolama pompaları, hafif hidrokarbonlar, yağuşma, ısı transfer sıvıları

Sertifikalar ATEX, RoHS, GOST

sRZs™ Modeli, düşük NPSH birinci kademe çark fonksiyonelliği ile birlikte yan kanallı dizayn performansını bir araya getiren kendini kanıtlamış en gelişmiş radyal bölünmüş akışlı pompadır.



SHP

Debi aralığı (m³/s)	Max. çıkış basıncı (bar)	Vizkozite aralığı (cSt)	Sıcaklık aralığı (°C)	Emme yüksekliği (m)	Max izin verilebilir hapsolmuş buhar oranı
0,4 - 8,5	120	230	-20 ila 150	Kendinden emişli değildir	40%

Malzeme uygulaması Gs-6, s-8, C-6, A-8

Açıklama Ciddi anlamda düşük NPSH değerlerine sahip, API610 standardına uygun mekanik salmastralı veya alternatif olarak manyetik kaplinli yan kanallı pompa. Pompa konstrüksiyonu, API 682 standardına uygundur.

Uygulamalar Amin enjeksiyonu, 2. kademe taban temizleme pompaları, propan giderici / butan giderici pompalar, hidrokarbon yağuşma pompaları, geri akış pompaları, sıcak glikol sirkülasyonu, m propilen transferi, kazan besleme suyu

Sertifikalar ATEX, RoHS, GOST

SHP™ Modeli, yeni nesil SERO yan kanallı pompalardır. sHP™ hidrolik, düşük debili uygulamalara odaklanmaya devam ederken, artık sHP™ modeli sayesinde 1450 psig (100 bar) maksimum izin verilebilir çalışma basıncı ve 3500' kadar basma yüksekliği üretebilmektedir. Geliştirilmiş hidrolik kapsamına ilave olarak, sHP™ pompa tasarımı, uygulanabilir olduğunda API-610 spesifikasyonlarına uyum sağlamaktadır. Örneğin, API malzeme kodları s-6, C-6 ve A-8 teklif edilmektedir. Çift çevreleme, sıvı varil dibi tasarımı, 610 nozül yüklem gereksinimlerini karşılayacak ANSI 900 lb Flanşlar ile birlikte standarttır. 2015 yılında piyasaya çıkan salmastrasız manyetik kaplinli dizayn ile birlikte sayısız sızdırmazlık seçeneğini de aynı şekilde mevcut bulunmaktadır. sHP™ pompa modeli, yüksek hızlı santrifüj proses pompaları ve küçük pistonlu pompalara güçlü bir alternatif oluşturmaktadır. Titreşim problemlerine çözüm getirmektedir. Bakım maliyetlerini düşürmektedir. Kaçak emisyon / kirlilik faktörlerini kontrol edebilmektedir. SERO SHP™ Modelini bir yüksek basınç pompası olarak düşünün. İşte gerçek çözüm!



Mencarelli Pompa, 60 yıldan uzun bir süredir kalıp presleme paslanmaz çelik elektrikli pompa endüstrisinde çalışmaktadır. Pompalarımız, yüksek güvenilirliği garanti edebilmek adına yüksek kalınlıkta paslanmaz çelik metal saclardan imal edilmektedir ki bu da onları ağır hizmet uygulamalarına da uygun hale getirmektedir. Pompalarımız kimya, ilaç, gıda, şarap, yağ, tekstil, denizcilik ve su arıtma endüstrilerinde kullanılmaktadır.



ISO 9001:2008



G/N SERİSİ ESNEK ÇARKLI POMPA

Max. debi (l/dak)	Max. çıkış basıncı (m)	Emiş kabiliyeti (m)	Max. çıkış basıncı (bar)	Sıcaklık Aralığı (°C)
570	25	5	3	Max 70

Malzeme uygulaması: Gövde: AISI 304, AISI 316
Rotor: EPDM, Neopren

Uygulamalar: Nişasta, Balmumu, Su bazlı yapıştırıcılar, Kremler, Temizleyiciler, Gliserin, Glikoller, Lateks, Bitkisel ve hayvansal yağlar, Sıvı sabunlar, Şuruplar, Şampuanlar, Endüstriyel su arıtma, Boyalar, Bira, Tereyağı, Erimiş peynir, Glukoz, Süt ve koyulaştırılmış süt, Reçel, Bal, Hardal, Yağ, Krema, Domates sosu, Meyve suları, Yumurtalar, Yoğurt, Şarap, Sapsız üzümler, Sıvı şeker

Bağlantılar: BSPT, DIN 11851

Sertifikalar: RoHS, GOST, FDA Onaylı malzemeler



GIGAPAS, P/L SIVI HALKALI KENDİNDEN EMİŞLİ SANTRİFÜJ POMPA

Max. debi (l/dak)	Max. çıkış basıncı (m)	Emiş kabiliyeti (m)	Max. çıkış basıncı (bar)	Sıcaklık Aralığı (°C)
435	60	6	7	Max 110

Malzeme uygulaması: AISI 304, AISI 316

Uygulamalar: Kimyasal, ilaç ve tekstil endüstrisi, Ayrıca çok yönlü olmaları sebebiyle şarap-gıda endüstrisi için de uygun

Bağlantılar: BSPT, DIN 11851

Sertifikalar: RoHS, GOST, FDA Onaylı malzemeler



LT SERİSİ - HİJYENİK SANTRİFÜJ AISI POMPA

Max. debi (l/dak)	Max. çıkış basıncı (m)	Max. sistem basıncı (bar)	Sıcaklık Aralığı (°C)
930	35	6	Max 80

Malzeme uygulaması: AISI 304, AISI 316

Uygulamalar: Gıda endüstrisi, Yüksek seviyede hijyen ve temizlik için kolay söküm gerektiren uygulamalar

Bağlantılar: BSPT, DIN 11851, Tri-Clamp (Klemp)

Sertifikalar: RoHS, GOST, FDA Onaylı malzemeler



CM SERİSİ - SANTRİFÜJ AISI MONOBLOK POMPALAR

Max. debi (l/dak)	Max. çıkış basıncı (m)	Max. sistem basıncı (bar)	Sıcaklık Aralığı (°C)
1 800	60	10	Max 110

Malzeme uygulaması: AISI 304, AISI 316

Uygulamalar: Kimyasal, ilaç ve tekstil endüstrileri, Kirli sıvıları transfer kapasitesi bu seriyi hem genel hem de endüstriyel atık suların arıtmasına, çok yönlülükleri şarap ve gıda endüstrilerine uygun hale getirmektedir

Bağlantılar: BSPT, DIN 11851, Tri-Clamp (Klemp)

Sertifikalar: RoHS, GOST, FDA Onaylı Malzemeler



EL SERİSİ - AISI SANTRİFÜJ EKSENEL AKIŞLI POMPA

Max. debi (l/dak)	Max. çıkış basıncı (m)	Max. sistem basıncı (bar)	Sıcaklık Aralığı (°C)
720	23	3	Max 110

Malzeme uygulaması: AISI 304, AISI 316

Uygulamalar: Kimyasal, ilaç ve tekstil endüstrileri, Kirli sıvıları transfer kapasitesi bu seriyi hem genel hem de endüstriyel atık suların arıtmasına, çok yönlülükleri şarap ve gıda endüstrilerine uygun hale getirmektedir

Bağlantılar: BSPT, DIN 11851, Tri-Clamp (Klemp)

Sertifikalar: RoHS, GOST, FDA Onaylı malzemele



Endüstriyel uygulamalar için metalik olmayan pompa ve mikserler üretmektedir. Savino Barbera kimyasal pompaları ve endüstriyel mikserler; korozyona dayanıklı termoplastiklerden imal edilmektedir: PP, PVC, PVDF, PE-HD. Korozyonla temas eden hiçbir metal parçaları bulunmamaktadır. Kimyasal pompalar özellikle endüstriyel ve kimyasal üretim yapan fabrikalara uygundur. Korozyon asitler, kimyasal ürünler, agresif sıvılar ve diğer zorlu akışkanların (hidroklorik asit, sülfürik asit, kromik asit, fosforik asit, kostik soda (sodyum hidroksit), nitrik asit vb) transferinde ideal çözümdür.



DÜŞEY MİLLİ POMPALAR

Termoplastik düşey milli santrifüj pompalar; kimyasal agresifliğe direncin güvenilirlik ve kolay bakım ile bir arada yürütülmesini gerektiren endüstriyel uygulamalar, üretim hatları ve ekolojik tesisler için tasarlanmıştır. Özel konstrüksiyonları, metal parçalar ile sıvı arasında temas olasılığını ortadan kaldırmakta, malzeme ve üretim teknolojileri seçimi de, transfer edilen ürünlerle uygunluk, uzun bir işletme ömrü ve yürürlükte bulunan standartlara uygunluğu garanti etmektedir. Pompaların bu karakteristiklere göre adapte edilmesi, anıza, tehlikeli sızıntı ve havuz veya tankların dibinde kapak ihtiyacı durumunda dahi kimyasal maddelerin güvenli bir şekilde transferini sağlamaktadır.

- Konstrüksiyon malzemeleri: PP, PVC, PVDF, PE-HD.
- Debi oranı max 150 m³/saat, basma yüksekliği max 60 mSS.
- Termoplastik malzemeler ile birlikte kalıplama sayesinde elde edilen hidrolik ve yapısal parçalar.
- Pompalanan sıvı ile yıkanan kayar parçalar.
- Uluslararası standartlara uygun yüksek verimliliğe sahip elektrik motorları. Müşteri ve fabrika gereksinimlerine göre tedarik edilir.



YATAY MİLLİ POMPALAR

Anti-korozyon yatay milli santrifüj pompalar; kimyasal agresifliğe direncin güvenilirlik ve kolay bakım ile bir arada yürütülmesini gerektiren endüstriyel prosesler, üretim hatları ve ekolojik tesisler için tasarlanmıştır. Bu pompaların özel konstrüksiyonu, metal parçalar ile sıvı arasında temas olasılığını ortadan kaldırmakta, malzeme ve üretim teknolojileri seçimi de, transfer edilen ürünlere tam uyum, uzun bir işletme ömrü ve yürürlükte bulunan standartlara uygunluğu garanti etmektedir. Özellikle, Savino Barbera tarafından özel olarak tasarlanmış mekanik salmastra, tüm endüstriyel transfer ihtiyaçları için güvenilir çözümler sunmaktadır.

- Konstrüksiyon malzemeleri: PP, PVC, PVDF, PE-HD.
- Debi oranı max 150 m³/saat, basma yüksekliği max 60 mSS.
- Termoplastik malzemeler ile birlikte kalıplama sayesinde elde edilen hidrolik ve yapısal parçalar.
- Pompalanan sıvı ile yıkanan kayar parçalar.
- Uluslararası standartlara uygun yüksek verimliliğe sahip elektrik motorları. Müşteri ve fabrika gereksinimlerine göre tedarik edilir.



MANYETİK KAPLINLİ POMPALAR

Basit ve çok yönlü BM yatay manyetik kaplinli pompalar, oluşabilecek herhangi bir harici sızıntı riskini ortadan kaldırırken kimyasal olarak agresif sıvıların birlikte kullanılabilirliği için tasarlanmıştır. Manyetik kaplinli (iletim karşılıklı mıknatıslar yoluyla gerçekleşmektedir) ve döner salmastraların yokluğu sayesinde bu pompa tipi, güvenli işletme ve mümkün en az miktarda bakım işini garanti eder. Pompa-motor bağlantısını aslen bir çift mıknatıs oluşturmaktadır: Mil-motor mıknatısı, döner hareketini çarka akupile edilmiş diğer mıknatısa aktarır. Transfer edilen sıvılar temiz olmalı, askıda katı maddeden içermemelidir. Tüm endüstriyel transfer gereksinimleri için çözümler ile birlikte geniş yelpazede pompa seri versiyonları mevcuttur.

- Konstrüksiyon malzemeleri: PP, PVDF, AISI 316
- Dizayn: Monoblok
- Dişler: ISO standartları 68' e uygun.
- Destek plakası: DIN standartları 2501' e uygun.
- Farklı tipte motorlar. Exproof motorlar talep üzerine.
- Maksimum viskozite: 200 cst



VARİL VEYA FIÇI POMPALARI

Portatif FUS pompaları, Varil veya fiçilerde bulunan kimyasal ürünlerin (aşındırıcı olmayan ve viskoz olmayan) transferi için dizayn edilmiştir. Kullanım kolaylığı sebebiyle; numune pompaları gibi uygulamalar, drenaj veya acil servis hizmetleri gibi uygulamalar için de ayrıca geniş çapta kullanılmaktadır. Kolay ve güvenli kullanımları ile FUS varil pompaları, üç malzeme (PP, PVDF ve AISI) ve iki farklı motor sistemi ile yapılandırılmaktadır: mono-faze elektrik veya pnömatik. Çift izolasyonlu mono-faze elektrik motoru (şebeke kablosu ve taşıma parçası ile birlikte komple set halinde), pompanın kesintili kullanımına olanak tanır. Pnömatik model ise daha ağır ve daha sürekli kullanıma imkan tanır. Konstrüksiyon malzemelerinin kimyasal direnci ile uygunluk sağlayan FUS pompalar, aşındırıcı askıda katı maddeler içermeyen, ortam sıcaklığında max 1.8 özgül ağırlık ve max 14 cps viskozite değerlerine sahip sıvılarla kullanım için uygundur. Yanıcı/Patlayıcı sıvılar için veya potansiyel olarak patlayıcı atmosferlerde kullanım için uygun değildir.

- Konstrüksiyon Malzemeleri: PP, PVDF, AISI
- Maksimum kapasite: 80 l/dak
- Maksimum basma yüksekliği: 10 m
- Emiş borusu: 900 ve 1200 mm - 40 ila 42.5 mm itibaren



Aturia, 1927 yılından beri Santrifüj Pompalar sektöründe yer almaktadır ve 1946 yılında patentini almış olduğu Daldırılabilir Motor ile Daldırılabilir Elektrikli Pompalar Alanında lider konuma yükselmiştir. 1960 yılında, pazarını Akdeniz, Amerika ve Asya'ya yer alan ülkelerle genişletmiştir. Zaman içerisinde Aturia dört lider İtalyan firmasını da bünyesine katmıştır: Rotos (1990), Marelli (1990), Audoli & Bertola (2003) ve Aris Chiappa (2009).



ISO 9001:2008



SANTRİFÜJ POMPALAR, TEK KADEMELİ, YATAY

Max. debi (m ³ /saat)	Max. çıkış basıncı (m)	Max. sıvı sıcaklığı (°C)	Ebatlar (DN)	Güç (kW)
1300	90	130	25 - 250	Max 315

Malzeme uygulaması Pik Döküm, Bronz, ss 316

Dizayn Uzun akuplajlı ve aynı zamanda alternatif olarak düşey milli uygulama

Uygulamalar Sudan uysal kimyasallara kadar agresif olmayan her türlü akışkan gibi temiz sıvıların transferi için evrensel pompa

Sertifikalar ATEX, RoHS, GOST

Standartlar EN 73 (DIN 24255)



SANTRİFÜJ POMPALAR, RADYAL ÇOK KADEMELİ

Max. debi (m ³ /saat)	Max. çıkış basıncı (m)	Max. sıvı sıcaklığı (°C)	Ebatlar (DN)	Güç (kW)
750	600	180	25 - 250	Max 700

Malzeme uygulaması Pik Döküm, Çelik Döküm, Bronz, SS 316, Duplex

Dizayn Uzun akuplajlı ve aynı zamanda alternatif olarak düşey milli uygulama

Uygulamalar Sudan uysal kimyasallara kadar agresif olmayan her türlü akışkan gibi temiz sıvıların, düşük debi ve yüksek basma yüksekliğinin gerekli olduğu yerlerde transferi için evrensel pompa

Sertifikalar ATEX, RoHS, GOST



SANTRİFÜJ POMPALAR, SPLIT-CASE

Max. debi (m ³ /saat)	Max. çıkış basıncı (m)	Max. sıvı sıcaklığı (°C)	Ebatlar (DN)	Güç (kW)
4000	150	130	150 - 600	Max 800

Malzeme uygulaması Pik Döküm, Çelik Döküm, Bronz, ss 316, Duplex

Dizayn Uzun akuplajlı ve aynı zamanda alternatif olarak düşey milli uygulama

Uygulamalar Sudan uysal kimyasallara kadar agresif olmayan her türlü akışkan gibi temiz sıvıların, düşük basma yüksekliği değerlerinde yüksek debi oranlarının gerekli olduğu yerlerde transferi için evrensel pompa

Sertifikalar ATEX, RoHS, GOST



SANTRİFÜJ POMPALAR, MONOBLOK

Max. debi (m ³ /saat)	Max. çıkış basıncı (m)	Max. sıvı sıcaklığı (°C)
600	92	130

Malzeme uygulaması Pik Döküm, Bronz, ss 316

Dizayn Monoblok ve aynı zamanda alternatif olarak düşey milli uygulama

Uygulamalar Sudan uysal kimyasallara kadar, agresif olmayan her türlü atemiz akışkanın transferinde hafif hizmet tipi evrensel pompa

Sertifikalar ATEX, RoHS, GOST

Standartlar EN 733 (DIN 24255)



SANTRİFÜJ PROSES POMPALARI, TEK KADEMELİ

Max. debi (m³/saat)	Max. çıkış basıncı (m)	max. sıvı sıcaklığı (°C)	Ebatlar (DN)	Güç (kW)
1300	140	200	32 - 300	max 315

Malzeme uygulaması Pik Döküm, Bronz, SS 316, Duplex ve diğerleri talep üzerine

Dizayn Uzun akuplajlı ve aynı zamanda alternatif olarak düşey milli uygulama

Uygulamalar Kimya ve petro-kimya endüstrilerinin en zorlu uygulamalarının transferi için santrifüj proses pompası

Sertifikalar ATEX, RoHS, GOST

Standartlar ISO 2858, ISO 5199



SANTRİFÜJ PROSES POMPALARI, TEK KADEMELİ, API 610

Max. debi (m³/saat)	Max. çıkış basıncı (m)	max. sıvı sıcaklığı (°C)	Ebatlar (DN)	Güç (kW)
1500	350	450	1 ½" - 12"	max 1 500

Malzeme uygulaması SS 316, Duplex ve diğerleri talep üzerine

Dizayn Uzun akuplajlı ve aynı zamanda alternatif olarak düşey milli uygulama

Uygulamalar Kimya ve petro-kimya endüstrilerinin en zorlu uygulamaları için santrifüj proses pompası

Sertifikalar ATEX, RoHS, GOST

Standartlar API 610



MANYETİK KAPLİNLİ / METALİK SANTRİFÜJ PROSES POMPALARI

Max. debi (m³/saat)	Max. çıkış basıncı (m)	Max. sıvı sıcaklığı (°C)	Max. sistem basıncı (bar)
200	140	300	25

Malzeme uygulaması SS 316, Incolloy 825, Hastelloy C4, Duplex ve diğerleri talep üzerine

Dizayn Uzun akuplajlı ve aynı zamanda alternatif olarak düşey milli uygulama

Uygulamalar Tehlikeli, patlayıcı, kanserojen sıvıların sızdımsız transferi

Sertifikalar ATEX, RoHS, GOST



MANYETİK KAPLİNLİ / PLASTİK SANTRİFÜJ PROSES POMPALARI

Max. debi (m³/saat)	Max. çıkış basıncı (m)	Max. sıvı sıcaklığı (°C)
100	45	100

Malzeme uygulaması PP, PVDF

Dizayn Standart santrifüj, türbin veya kendinden emişli

Uygulamalar Kimyasal olarak agresif sıvıların sızdımsız transferi

Sertifikalar ATEX, RoHS, GOST



SANTRİFÜJ DÜŞEY MİLLİ TÜRBİN TİP POMPALAR

Max. debi (m³/saat)	Max. çıkış basıncı (m)	Max. sıvı sıcaklığı (°C)	Ebatlar (DN)	Güç (kW)
25000	400	200	100 - 1 000	max 1 000

Malzeme uygulaması Pik Döküm, Çelik Döküm, Sfero Döküm, SS 316, Duplex

Dizayn Uzun akuplajlı/Monoblok

Uygulamalar Kimya ve petro-kimya endüstrilerinin en zorlu uygulamaları için, API 610 standartlarına da uyabilen santrifüj proses pompası

Sertifikalar ATEX, RoHS, GOST

Standartlar EN 733 (DIN 24255), ayrıca API 610



DALDIRILABİLİR SANTRİFÜJ POMPALAR

Max. debi (m³/saat)	Max. çıkış basıncı (m)	Max. sıvı sıcaklığı (°C)	Ebatlar (DN)	Güç (kW)
1800	700	70	6" - 25"	max 400

Malzeme uygulaması Pik Döküm, SS 316, Duplex, Bronz

Dizayn Uzun akuplajlı ve aynı zamanda alternatif olarak düşey milli uygulama

Uygulamalar Kimya ve petro-kimya endüstrilerinin en zorlu uygulamaları için, API 610 standartlarına da uyabilen santrifüj proses pompası

Sertifikalar ATEX, RoHS, GOST

Standartlar EN 733 (DIN 24255)



ASCO VACUUM belirli bir ürünler ve detaylı uygulamaların üretimine odaklanarak hava ve gaz sektörünün lider firmalarından biri olmayı amaçlamaktadır. Ürün ve hizmetleri bir araya getirme kabiliyeti, ASCO VACUUM' un temel ilkesidir.



YAN KANALLI BLOVER, ENDÜSTRİYEL FAN

Max. debi (m ³ /saat):	Pm (mbar):	Debi oranı (m ³ /saat)	Çalışma basıncı (Pas):
2 500	650	50 - 1 000 000	50 - 50 000

Malzeme uygulaması Alüminyum pres döküm, diğer malzemeler talep üzerine

Uygulamalar Su Arıtma, Pnömatik Taşıma, Paketleme, Toprak Islahı, Genel endüstri, Havuz Havalandırma, Duman giderme, Hava kuvvetlendirme, Kağıt ve Plastik giderme, Malzeme Ayırma, Doldurma Makineleri, Emiş Tablaları, Kurutma Makineleri

Avantajlar Pres döküm parçalar sebebiyle sınırlı ağırlık, Uygulamaya özel çözümler ve konstrüksiyonlar, kolay bakım, uzun ömür

Halka blower fanlarının konstrüksiyonu, yan kanallar prensibine dayanmaktadır. Blowerler hem egzoz hem de kompresör olarak çalışabilir ve sürekli hizmete uygun dizayn edilmiştir.



TEK/ÇOK KADEMELİ SIVI HALKA POMPALARI

Debi oranı (m ³ /saat)	Emme basıncı (mBar)
15 - 48 000	33 - 1013 (7 mBar'a kadar püskürtücü ile)

Malzeme uygulaması AAISI 316, Dupleks, SuperDupleks, Hasteloy, Titanyum ve diğerleri talep üzerine

Uygulamalar Sterilizasyon, Plastik Ekstrüzyon, Vakum cihazları, Kağıt hamuru ve kağıt, Şeker fabrikaları, Vakum filtreleme, Kimyasallar, Petrol ve Gaz, Elektrik Üretimi

Avantajlar Kolay bakım tamir kitleri mevcut, Yekpare konstrüksiyon, Hemen her türlü gaz veya buharın transferi, Talep üzerine API 681 uygulaması, Düşük vibrasyon ve sessiz çalışma, Yağsız çalışma



DÖNER LOBLU BLOVERLER

RL kompresörleri, en yüksek verimliliği elde etmek ama aynı zamanda çıkış titreşimlerini azaltmak amacıyla tri-lob profilli olarak dizayn edilmiş rotorlara sahip sağlam konstrüksiyonlu volumetrik makinelerdir. Büyük debili hava transferi gerektiren tüm uygulamalara uygundur, ayrıca vakumda 1 bar max aşırı basınç veya 500mbar max elde etmek de mümkündür.

Avantajlar Pnömatik taşıma, Atık su arıtma, Gaz Çıkarma sistemleri



YAĞSIZ POMPALAR, YAĞLI DÖNER POMPALAR

Debi oranı (m ³ /saat)	Vakum (mBar abs)	Debi oranı (m ³ /saat)	Vakum (mBar abs)
3.5 - 250	150 - 400	4 - 700	0.5 - 2 - 10

Uygulamalar Kağıt işleme endüstrisi, Vakum ağızı ve tutucuları, Paletten boşaltma makineleri, Odun ve cam için CNC makineleri

Avantajlar Bıçak döner tip, orta yataklı rotor, yağlamaya ihtiyaç duymadan çalışma, Dayanıklı konstrüksiyon, Kolay bakım

VAKUM SİSTEMİ SKİDLERİ

Sistemler, müşteri gereksinimlerine göre tasarlanır ve Asco Vacuum'un sıvı halka vakumlu pompa tipi AL-D (iki kademeli) ve AL-A (tek kademeli, ayrıca monoblok uygulamada tip AL-M veya lantern adaptör ile AL-L) ile donatılır. Ayrıca API 681 uygulaması da mevcuttur.

Özel Alaşım Sistemler



Merkezi Vakum Sistemleri - Multi



Merkezi Vakum Sistemleri - Tekli



İlaç Sistemleri



Kondenser (Yoğuşturucu) Atıcı



API 681 sistemleri





2009 yılında Asco Pompe Srl mühendislik sistemleri çözümlerinin tasarımı ve üretilmesi için **Mühendislik Sistemleri Bölümünü** kurmuştur.

Oldukça yetenekli Makine ve Elektrik Mühendislerinden oluşan ekibimiz ve yine güçlü satış ve kalite ekibimiz sayesinde, ASCO POMPE Mühendislik Sistemleri Bölümü birinci sınıf üretici haline gelmiştir. Firmanın üretimine odaklandığı ürünler:

- Kimyasal Enjeksiyon Paketleri
- Kuyu Başı Kontrol Panelleri
- Polielektrolit hazırlama üniteleri

“Kıyı Üzeri ve Kıyı Ötesi” Petrol & Gaz, Petrokimya, Kimya ve Su Arıtma Endüstrilerine değerli çözümler sunabiliyoruz ve Petronas, Takreer, Adnoc Group of Companies, Shell Technip vb **büyük Petrol & Gaz Şirketleri** ve EPC üstlenicilerinin Kalifiye Onaylı Tedarikçisiyiz.

Sofistike ve inovatif azılım çözümleri sayesinde dünya genelindeki en sert spesifikasyonlara tam uyumlu paketler dizayn ediyor ve düzenliyoruz.



ASCO KİMYASAL ENJEKSİYON PAKETLERİ

Kimyasal Enjeksiyon Paketleri (veya Kimyasal Enjeksiyon Skidleri) kesin ve doğru bir miktar kimyasalı bir sisteme belirli bir basınçta sürekli veya belirli süreler içerisinde enjekte etmek için kullanılır. Kimyasal enjeksiyon paketleri aşağıdaki bileşenlerden oluşmaktadır.



ASCO PUMPS SKİDLERİ

Pompa skidleri; doğru bir miktar kimyasalı bir sisteme belirli bir basınçta sürekli veya belirli süreler içerisinde transfer etmek için kullanılır. Pompa skidleri aşağıdaki bileşenlerden oluşmaktadır.



ASCO POLİELEKTROLİT HAZIRLAMA ÜNİTELERİ

Kuru polimerin sürekli hazırlanması ve dozlanması için üretilen bu otomatik sistemler; %0,1 ile %0,5 arasından ayarlanabilen konsantrasyonlarda polielektrolit çözeltisini 200 lt saat ile 10.000 lt/saat miktarda üretebilmektedir. Polielektrolit Hazırlama Üniteleri, aşağıdaki bileşenlerden oluşmaktadır.



ASCO KUYU BAŞI KONTROL PANELİ & HPU (YB) ÜNİTELERİ

Kuyu Başı Kontrol Panelleri (tekli veya çoklu) ve Yüksek Basınç Üniteleri; Yüzealtı Emniyet Ventilleri, Ana analar, Kanat Vanaları, Jikle Valfleri ve Gaz Kaldırma Vanalarının kontrolü için tasarlanmıştır. Paneller, yerel veya uzaktan işletme için tasarlanabilmektedir. Tüm kabin, yüksek kalitede ve double kalınlıkta IP 65 korumalıdır. Tüm elektrikli ve elektronik kontroller, tehlikeli alan gereksinimlerini karşılamak üzere dizayn edilmiştir. Çalışma yöntemi Pnömatik hidrolik, Elektro hidrolik ve PLC tabanlı olabilir. Ürünler kıyı ötesi, kıyı üzeri ve çöl gibi sert iklim koşullarında en talepkar çalışma ortamlarını dahi karşılayacak şekilde dizayn edilmiştir. SIL2 veya SIL3 çözüm.



ASCO Filtri, geniş kapsamda pazara proses filtrasyon çözümleri tasarlayıp üretebilen, proses filtrasyonu konusunda uzmanlaşmış bir filtre firmasıdır.



SC, HC, SCT SERİSİ - TEK KARTUŞLU

Hacim (l)	Max. çalışma basıncı (bar)	Tahliye	Max. çalışma sıcaklığı (°C)	Bağlantılar
0,95 - 10,7	69	¼", ½" GAS-F	100	¾" GAS-F ila 3" GAS-M
Tip	Tek Kartuşlu (Standart Basınc / Yüksek Basınc)		Elastomerler: EPDM, Buna N, Silikon, Viton, PTFE, FEP	
Malzeme	AISI 316 / AISI 316L / AISI 304			



MCR, HF-LF, MT SERİSİ - ÇOK KARTUŞLU

Hacim (l)	Max. debi (m³/saat)	Max. çalışma basıncı (bar)	Tahliye	Max. çalışma sıcaklığı (°C)	Bağlantılar
9 - 140	150	16	3/8", ½" GAS-F	100	1" NPT-F ila DN 150 Flanş (PN16)
Tip	Çoklu Kartuş (Standart Debiş / Yüksek Debi)		Elastomerler: EPDM, Silikon, Viton, PTFE, FEP		
Malzeme	AISI 316L / AISI 304				



BFR, BFF, BTF SERİSİ - TEK TORBALI

Hacim (l)	Max. debi (m³/saat)	Max. çalışma basıncı (bar)	Tahliye	Max. çalışma sıcaklığı (°C)	Bağlantılar
2,6 - 28	35	8	¼", ½" GAS-F	100	1 ½" - 3" GAS-M
Tip	Tek torbali filtre		Elastomerler: EPDM, Silikon, Viton, FEP		
Malzeme	AISI 316L / AISI 304				



BFM SERİSİ - ÇOK TORBALI

Hacim (l)	Max. debi (m³/saat)	Max. çalışma basıncı (bar)	Max. çalışma sıcaklığı (°C)	Bağlantılar
188 - 480	280	10	100	3" ila 8" Flange
Tip	Çok torbali filtre		Elastomerler: EPDM, Silikon, Viton, FEP	
Malzeme	AISI 316, AISI 304, Karbon Çelik, Hasteloy			



STF/STR SERİSİ - SEPET

Hacim (l)	Max. debi (m³/saat)	Max. çalışma basıncı (bar)	Tahliye	Max çalışma sıcaklığı (°C)	Bağlantılar	Uygunluk
3 - 75	150	16	¾" GAS-F	100	1 ½" GAS-F ila DN 150 Flanş (PN16)	97/23/CE PED, 94/9/CE ATEX
Tip	Sepet filtre		Uygulamalar: Desalinasyon (tuzsuzlaştırma), su arıtma, petrokimya, ince kimyasallar, elektrik üretimi, boya ve reçine, galvaniz, çelik fabrikası, genel endüstri			
Malzeme	AISI 316, AISI 304, Karbon Çelik, Hastelloy					
Elastomerler	EPDM, Silikon, Viton, FEP, PTFE					



ST SERİSİ - SEPET ÖZEL ÜRETİM

Max. debi (m³/saat)	Max. çalışma basıncı (bar)	Max çalışma sıcaklığı (°C)	Bağlantılar	Uygunluk
Max 10 000	16	100	1 ½" GAS-F ila DN 150 Flanş (PN16)	ASME Sect. VIII Div. 1, EN 13445, VSR, u-stamp, 97/23/CE PED, 94/9/CE ATEX
Tip	Sepet filtre		Uygulamalar: Desalinasyon (tuzsuzlaştırma), su arıtma, Petrol & Gaz, petrokimya, ince kimyasallar, elektrik üretimi, boyalar ve reçine, çelik fabrikası, genel endüstri	
Malzeme	Karbon Çelik, AISI 316			
Elastomerler	Buna N, KlingerSil, Viton, FEP, PTFE			



UF SERİSİ - YÜKSEK DEBİ KARTUŞU ÖZEL ÜRETİM

Max. debi (m³/saat)	Basınç oranı	Bağlantılar	Uygunluk
Up to 1 700	2 500#	Max 24"	ASME Sect. VIII Div. 1, EN 13445, VSR, u-stamp, 97/23/CE PED, 94/9/CE ATEX
Tip	Sepet veya kartuş yüksek debili filtre		Uygulamalar: Desalinasyon (tuzsuzlaştırma), su arıtma, Petrol & Gaz, petrokimya, ince kimyasallar, elektrik üretimi, boyalar ve reçine, çelik fabrikası, genel endüstri
Malzeme	Karbon Çelik, AISI 316, AISI 304, Dupleks SS ve diğerleri talep üzerine		
Elastomerler	Buna N, KlingerSil, Viton, FEP, PTFE		



63MT,68MT SERİSİ- ÇOKLU KARTUŞ ÖZEL ÜRETİM

Max. debi (m³/saat)	Basınç oran	Bağlantılar	uygunluk
Max 2 400	2 500#	Max 24"	ASME Sect. VIII Div. 1, EN 13445, VSR, u-stamp, 97/23/CE PED, 94/9/CE ATEX
Tip	Çoklu kartuş filtre	Elastomerler: Spiralwound (spiral sarım), Buna N, KlingerSil, Viton, FEP, PT	
Malzeme	Karbon Çelik, AISI 316, AISI 304, Dupleks SS ve diğerleri talep üzerine	Uygulamalar: Desalinasyon (tuzsuzlaştırma), su arıtma, Petrol & Gaz, petrokimyasal, ince kimyasallar, elektrik üretimi, boyalar ve reçineler, çelik fabrikaları, genel endüstri	



RM SERİSİ - İÇ KAPLAMALI ÖZEL ÜRETİM

Max. debi (m³/saat)	Basınç oran	Bağlantılar	uygunluk
Max 1700	2 500#	Max 24"	ASME Sect. VIII Div. 1, EN 13445, VSR, u-stamp, 97/23/CE PED, 94/9/CE ATEX
Tip	Çoklu kartuş filtre	Elastomerler: Güçlendirilmiş EPDM, çelik çekirdekli EPDM	
Malzeme	Gövde malzemesi: Karbon Çelik Sökülebilir iç parçalar: PP, PVC, Dupleks İç Kaplamalar: Neopren, Ebonit, Cam pulu epoksi, FBE, Abcite, Halar, PFA	Uygulamalar: Desalinasyon (tuzsuzlaştırma), su arıtma, Petrol & Gaz, petrokimyasal, ince kimyasallar, çelik fabrikaları	



DG SERİSİ - KURU GAZ ÖZEL ÜRETİM

Max. debi (m³/saat)	Max. çalışma sıcaklığı (°C)	Basınç oranı	Bağlantılar	uygunluk
Max 1700	100 ve üzeri talep üzerine	2500#	Max 36"	ASME Sect. VIII Div. 1, EN 13445, VSR, u-stamp, 97/23/CE PED, 94/9/CE ATEX
Tip	Çoklu kartuş filtresi, düşey veya yatay	Uygulamalar: Petrol & Gaz, petrokimyasal, ince kimyasallar, elektrik üretimi, çelik abrikaları		
Malzeme	Gövde malzemesi: Karbon Çelik, AISI 316			
Elastomerler	Spiralwound, Buna N, KlingerSil, Viton, Ring Joint			



GC, LL SERİSİ - KÖMÜR TÜMLEŞTİRİCİ ÖZEL ÜRETİM

Max. debi (m³/saat)	Basınç oran	Bağlantılar	uygunluk
Max 1700	2500#	Up to 36"	ASME Sect. VIII Div. 1, EN 13445, VSR, u-stamp, 97/23/CE PED, 94/9/CE ATEX
Tip	Kömür tümleştirci Gaz-Sıvı, Sıvı-Sı	Uygulamalar: Petrol & Gaz, petrokimyasal, ince kimyasallar, elektrik üretimi, çelik abrikası	
Malzeme	Gövde malzemesi: Karbon Çelik, AISI 316		
Elastomerler	Spiralwound, Buna N, KlingerSil, Viton, Ring Joint		



RVT SERİSİ - KENDİNDEN TEMİZLEMELİ ÖZEL ÜRETİM

Max. debi (m³/saat)	Filtrasyon oranı (µm)	Bağlantılar	uygunluk
Max 9000	50 - 2000	Max 40"	ASME Sect. VIII Div. 1, EN 13445, VSR, u-stamp, 97/23/CE PED, 94/9/CE ATEX
Tip	Kendinden temizlemeli filtre	Uygulamalar: Desalinasyon (tuzsuzlaştırma), su arıtma, Petrol & Gaz, petrokimyasal, ince kimyasallar, elektrik üretimi, çelik fabrikası	
Malzeme	Gövde malzemesi: Karbon Çelik, AISI 316, Dupleks İç konstrüksiyon malzemesi: AISI 304, AISI 316L		
Elastomerler	Spiralwound, KlingerSil, Reinforced EPDM, PTFE		



MBW SERİSİ - KENDİNDEN TEMİZLEMELİ MODÜLER DİZAYN ÖZEL ÜRETİM

Max. debi (m³/saat)	Filtrasyon oranı (µm)	Bağlantılar	uygunluk
Max 1000	20 - 500	Max 16"	ASME Sect. VIII Div. 1, EN 13445, VSR, u-stamp, 97/23/CE PED, 94/9/CE ATEX
Tip	Kendinden temizlemeli filtre modüler dizayn	Elastomerler: Spiralwound, KlingerSil Gövde	
Malzeme	Karbon Çelik, AISI 316, 5% Kr alaşımlı çelik		
	Uygulamalar: Petrol & Gaz, petrokimyasal		



GSV SERİSİ - GERİ TEPMELİ FİLTRE ÖZEL ÜRETİM

Max. debi (m³/saat)	Filtrasyon oranı (µm)	Bağlantılar	uygunluk
Max 1000	927	Max 16"	ASME Sect. VIII Div. 1, EN 13445, VSR, u-stamp, 97/23/CE PED, 94/9/CE ATEX
Tip	Çoklu kartuş filt e	Elastomerler: Spiralwound, KlingerSil	
Malzeme	Gövde malzemesi: Karbon Çelik, AISI 316, diğerleri talep üzerine İç konstrüksiyon malzemesi: AISI 316L, AISI 310, Inconel (600,625), Hastelloy (C276, C22, B, X), Monel 400, Titanyum	Uygulamalar: Akışkan katalitik parçalayıcı, Katalitik dönüştürme, Dehidrojenasyon (hidrojen giderme), Buhar parçalayıcı, Polipropilen gaz fazı, LLDPE/HDPE gaz fazı, Etilen, EDC & VC ara, Difenoller, Kömür gazlaştırma, Bi okütüle piroliz, Anilin, Maleik Anhidrit, Hidroksilamin, Katalizör kurtarma, ORE izabesi, Değerli metal kurtarma, Nükleer Santral, Servisten çıkarma, Mikrınize alumina, İslı silika, Vakumlu kurutucu, Bikonik kurutucu	



Dünya pazarında bilimsel enstrümanlara dair dünya pazarında sürekli yapılan araştırmalarımız, seçim ve titiz kalite testleri sonucu ortaya çıkan tüm yeni ürünler satış programına dahil edilir.



MİKSERLER

Modeller	Tipler: Üsten Giriş, Yandan Giriş, Taşınabilir, Hat-İçi Dinamik
AVF	Üsten girişli düşük hızlı mikser, salmastrasız veya mekanik salmastralı (Max. Mf: 550 Nm)
AVC	Üsten girişli düşük hızlı mikser, salmastrasız veya mekanik salmastralı (Max. Mf: 12 000 Nm)
AVS	Üsten girişli düşük hızlı mikser, sarmal veya planet dişli kutuları ile birlikte (Max. Mf: 15 000 Nm)
AVL	Üsten girişli düşük hızlı mikser, paralel mil ile birlikte (Max. Mf: 12 000 Nm)
AV	Üsten girişli yüksek hızlı mikser
ALF	Yandan girişli düşük hızlı hafif hizmet tipi mikser; tipler w, E, S ve X (ATEX)
ALC	Yandan girişli düşük hızlı ağır hizmet tipi mikser; ATEX zone 1, 2 ile birlikte de mevcut
ALS	Yandan girişli düşük hızlı ağır hizmet tipi mikser; paralel mil ile birlikte



STATİK MİKSERLER

Statik mikser akışkan malzemelerin sürekli karıştırılması için hassasiyet mühendisliği ile geliştirilmiş bir cihazdır. Normalde karıştırılarak akışkanlar sıvıdır, fakat statik mikserler ayrıca gaz buharları, dağınık gazları sıvıların içine karıştırmak veya karışmayan sıvıları harmanlamak için de kullanılır.

Mevcut malzeme uygulamaları: AISI 304, AISI 316, AISI 316L, PP, PVC

KARIŞTIRMANIN TEKNOLOJİSİ

Yüksek-Debi Serisi

- Tip T:** İnce profil, hidrolik olarak optimize edilmiş, çok yüksek verimlilik
- Tip B:** Taşınabilir mikser için katlanabilir çark
- Tip F:** Hidrofil üç bıçaklı çark, yüksek verimlilik



T



B



F

Yüksek-Yayma Serisi

- Tip M:** Dökme deniz çarkı, yüksek verimlilik
- Tip G:** Geniş bıçaklı çark, bent tipi, yüksek viskozite veya kesme hassasiyeti için
- Tip C:** Geniş bıçaklı çark, yüksek viskoziteli veya kesme hassasiyetli görevler için optimize edilmiş



M



G

Hibrit Serisi

- Tip TD:** Homojen emülsiyon etkinliği için turbo dağıtıcı
- Tip E:** Düşük seviyeli uygulamalar için radyal hibrit türbin
- Tip P:** Çözelti ve orta viskozite karıştırma için eksenel türbin



TD



E



P

Yüksek-Kesme Serisi

- Tip R:** Düşük dispersiyon için radyal türbin
- Tip H:** Gaz/sıvı dispersiyonları için Rushton tipi radyal disk türbin
- Tip S:** Yüksek kesme dispersiyonu için testere dişli türbin



R



H



S



Yeni pompalar, yedek parçalar ve salmastralar konusunda 25 yıldan fazla deneyimimiz ile, fabrikamızın mükemmel tedarikçisiyiz.

POMPALAR İÇİN YEDEK PARÇALAR

EREN firması, aşağıdaki pompalar için geniş yelpazede yedek parça gamı sunmaktadır:



EREN ENDÜSTRİYEL EKİPMANLAR olarak, aşağıda isimleri bulunan pompalar için avrupa menşeli birebir muadil yedek parçalar sunuyoruz.

Kalitemizin orijinal yedek parçalarla karşılaştırıldığında aynı ve hatta daha iyi olduğunu garanti ediyoruz. Hem daha uygun fiyat taahhüt ediyoruz hem de özellikle orijinal parçalarla karşılaştırıldığında boyut, malzeme kalitesi ve parça ömrü konularında garanti veriyoruz. Tarafımızdan tedarik edilen tüm yedek parçalar orijinali ile %100 aynıdır, ekipmanın çalışma performansına herhangi bir etkisi olmadan orijinal parçanın yerine kullanılabilir. Herhangi bir titreşime sebebiyet vermeden yumuşak çalışmayı garantilemek adına çark gibi döner parçaların mükemmel dengesini garanti ediyoruz. Tüm parçalar paketlenmeden önce iki bağımsız kalite kontrolcü tarafında kontrol edilmektedir. Yedek parçaların çoğunu stoklarımızda sizin için tutuyoruz. Özel malzeme uygulamaları durumunda, 2-4 hafta içerisinde teslim ediyoruz.

AŞAĞIDAKİ EGZANTRİK VIDALI POMPALAR İÇİN YEDEK PARÇALAR TEDARİK EDİYORUZ

NETZSCH



Yukarıda bahsi geçen vidalı pompalar için; statör, rotor, mafsal, kol, ara mil o-ringleri ve bir çok başka ürün gibi iç döner yedek parçaların çoğunu stoklarımızda sizin için tutuyoruz. Metal parçalar için standart malzeme uygulamamız, SS 1.4571 ve 1.2436'dır. Özel tasarım ve özel malzemelerle ikamesini üreterek orijinal yedek parça kullanım ömrünü yakalayarak sorunlarınızı çözebiliriz ve böylece yalnızca kullanım ömrü problemini çözmekle kalmayız ayrıca servis maliyetlerini düşürür fakat debi ve basıncı iyileştirmiş oluruz. Kısaca özel üretim çözümler.

Flowtrend Inc., ISO 9001-sertifikalı, hijyenik endüstriler için tamir kitleri ve parçaları üreten alanında lider bir firmadır . Yüksek kalitede akışkan transfer ekipmanı ve parçaları geliştirip bunları OEM fiyatlarında distribütör ve müşterilerimize satıyoruz – elbette uyumluluk ve istisnai değer garantisıyla.

DAHA AKILLI, DAHA HIZLI AKIŞKAN TRANSFER ÇÖZÜMLERİ

Düşük maliyetli kit ve parçalar için global kaynak

Flowtrend, Inc., akışkan transfer ekipmanları için alternatif amir kitleri ve parçalar üreten lider bir firmadır. Kataloğumuzda yer alan 10000'den fazla eşsiz ürün ve stoğumuzda yer alan 360.000 adetten fazla ürün ile distribütörlere ve onların müşterilerine (OEM'ler ekipmanlarını kullanmayı bıraktıktan sonra bile) destek sağlamaktayız.

Olağanüstü değer, göz kamaştırıcı kalite

Misyonumuz yüksek kaliteli hijyenik akışkan transfer ekipmanları ve parçalarını olağanüstü bir değer katarak geliştirmek üretmek ve pazarlamaktır. Bu müşterilerimize daha iyi bir fikir vermemize olanak tanıyor: tüm büyük markalar için marka fiyatlarının çok altında yüksek kalitede pompalar, valfler ve eşanjör kitleri ve parçalar. Tüm ürünlerimiz stoktan teslimdir ve en sıkı üretim standartlarına uygundur, hatta performansları sıklıkla marka karşılıklarına üstün gelmektedir.



FLOWTREND
SMARTER, FASTER FLUID HANDLING SOLUTIONS

Flowtrend Yedek Servis Kitleri

- Flowtrend Yedek Servis Kiti, Alfa Laval® Tri-Clover® & G&h® Pumps and valves için
- Flowtrend Pompa & valf Yedek Servis Kiti, APv® için
- Flowtrend Yedek Servis Kiti, AmPCO® Pumps için
- Flowtrend Yedek Servis Kiti, Fristam® Pumps için
- Flowtrend Yedek Servis Kiti, LC Thomsen® Pumps için
- Flowtrend Yedek Servis Kiti, Sine® Pump
- Flowtrend Yedek Servis Kiti, Sudmo® valves
- Flowtrend Yedek Servis Kiti, Tuchenhausen® valves
- Flowtrend Yedek Servis Kiti, Waukesha Cherry-burrell® Pump & valves



PS Flowtech Group ekibi, geniş yelpazede ekipman aksesuarları sunmaktadır. Bu ekipmanlar sisteminizi optimize etmenize, ekipmanınızın kullanım ömrünü uzatmanıza ve bakım maliyetlerinizi düşürmenize yardımcı olacaktır.

STATİK YOLVERİCİ

“Pnömatik ekipmanlarınızın statik (yumuşak) kalkışını garanti eder”



Havalı Diyaframlı pompaların hava girişinde kullanılan valfler pompanın milisaniyeler içerisinde çalışmasına sebep olur. Bu stresli durum, bazen dramatik sonuçlara da yol açarak iç parçaların kullanım ömürlerini kısaltır. Bu tamamıyla mekanik statik yolverici, bir Havalı Diyaframlı pompanın saniyeler içerisinde çalışmasını sağlarken, diğer yandan performansının yumuşak bir şekilde %0'dan %100'e çıkmasını garanti eder.

TİTREŞİM DAMPERLERİ

“Titreşimsiz boru hatları için”



Bu aktif titreşim damperleri kendilerini sürekli transfer edilen sıvı veya çalışma noktasının koşullarına uygun olarak otomatik olarak ayarlar. Oluşan titreşimlerin büyük çoğunluğunu ortadan kaldıracak ve ekipmanınızı tam potansiyeli ile kullanabileceksiniz.

VALFLER

“Uygulamanız için geniş yelpazede valfler”



Yalnızca ekipmanınızı hasardan korumak için değil, sizlere tam bir valf ürün gamı sunuyoruz. EREN sizler için bir çözüm ortağı, teklifleri tüm sorunlarınızın özümüdür.

HAVA HAZIRLAMA

“Pnömatik ekipmanın uygun miktarda hava ile beslenmesini ayarlar”



Basıncı hava akışı ve basıncının doğru miktar ve şekilde ayarlanması sıvıyla temas halindeki parçalar ve tüm Havalı Diyaframlı Pompa ve ayrıca tüm pnömatik ekipmanların kullanım ömürleri üzerinde önemli seviyede etkisi bulunmaktadır. Bu aksesuar seti, pompanın çalışırken dahi doğru ayarlanmasına olanak tanırken ayrıca kullanım ömrünü uzatır ve servis maliyetlerini minimize eder.

DİYAFRAM İZLEME

“Diyafram Yırtılmasını Kontrol Eder”



Pompa susturucusunun içine monte edilmiş kapasitif bir diyafram sensörü, kendisine yakın her türlü parçayı takip edebilmektedir. Böylece, düzeltici aksiyonlar derhal alınabilmektedir. NAMUR olarak da mevcuttur.

KURU ÇALIŞMA KORUMASI

“Kuru çalışmayı başlamadan bitirir”



EREN pnömatik ekipmanlar için geniş yelpazede kuru çalışma koruma sistemi ve ayrıca elektrikle çalışan pompa seçeneği sunmaktadır. Koruma; basınç pikleri, akım pikleri, sıcaklık takibi ve diğer bazı değerlere dayanmaktadır.

HORTUMLAR

“Her uygulama için doğru hortum”



EREN Endüstriyel olarak geniş yelpazede özel hortumlar arasından daima transfer edilen akışkana uygun ürünü tedarik ediyoruz. Bu sebeple uygulamaya özel ürünler sunuyoruz: özel uzunluklar, bağlantılar gibi detaylar sayesinde uygulamanızın ihtiyacını tavizsiz şartsız karşılayabiliyoruz.

EREN, bir **PS Flowtech Group** üyesidir

**EREN ENDÜSTRİYEL EKİPMANLAR
VE DIŞ TİC. LTD. ŞTİ.**

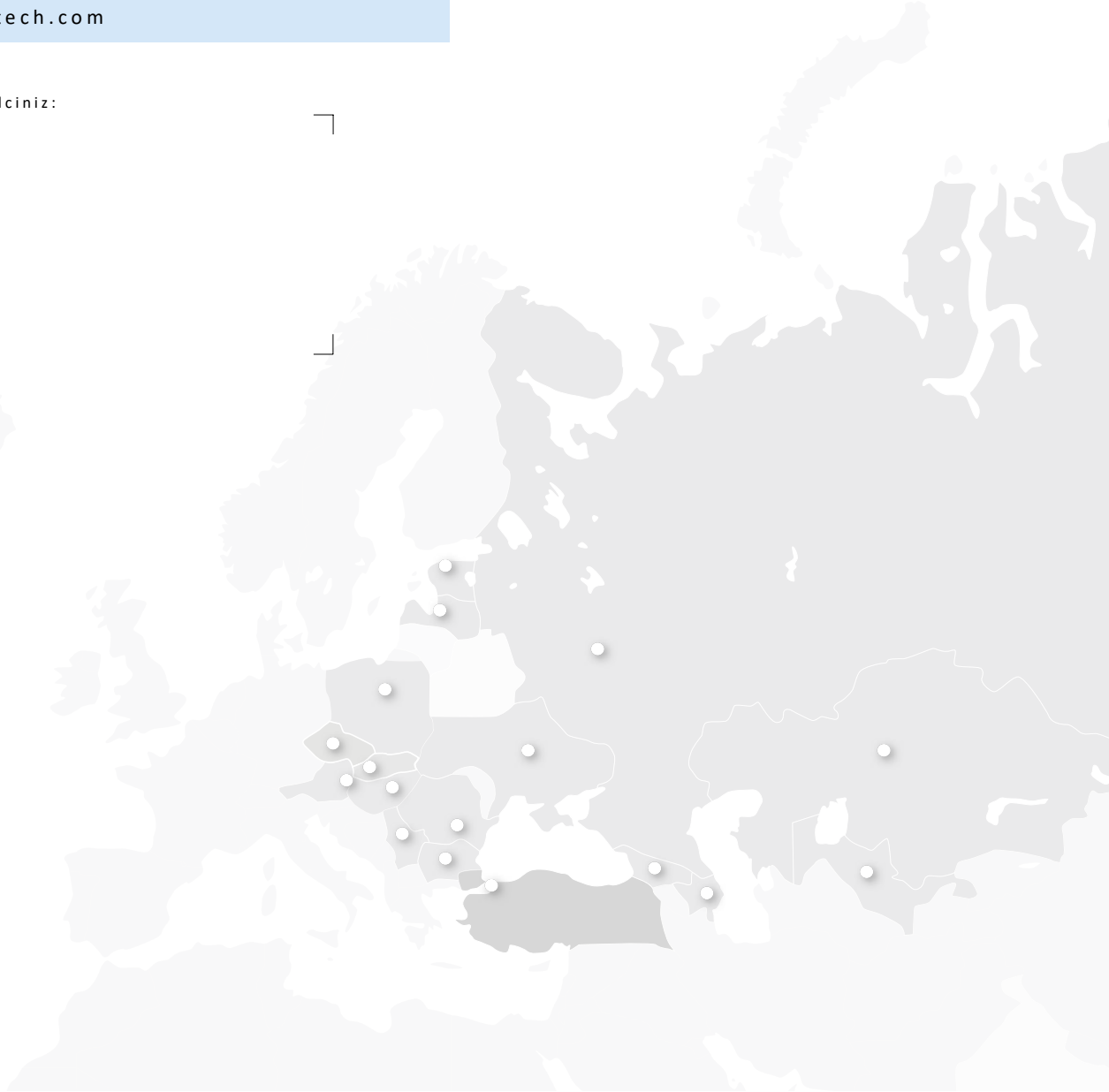
Küçükbakkalköy Mah.
No:3A, R5 Blok, K:5, D: 35, 34750,
Ataşehir – İstanbul / Türkiye

Tel.: +90 216 510 82 15 / +90 533 039 23 79
Fax: +90 216 510 82 16
Email: eren@erendisticaret.com.tr

www.erendisticaret.com.tr
www.psflowtech.com



Yerel EREN temsilciniz:



„Sıvıları Nasıl Transfer Edeceğimizi Biliyoruz“ dünya genelinde PS Flowtech Group faaliyetlerinin ana fikridir .
Sayısız sıvı ve sıvılaştırılmış gaz transferine ilişkin geniş deneyim birikimi ile PS Flowtech Group tüm endüstriyel
segmentlerde geleneksel bir çözüm ortağı haline gelmiştir .

Çek Cumhuriyeti | Slovakya | Avusturya | Macaristan | Polonya | Hırvatistan | Slovenya | Sırbistan | Bosna Hersek | Romanya |
Bulgaristan | Türkiye | Litvanya | Letonya | Estonya | Ukrayna | Rusya | Kazakistan | Özbekistan | Kırgızistan | Azerbaycan | Gürcistan